



LAURO
HOLDING

COMPANY PROFILE
2023 - 2024

COLLEGHIAMO
DAL 1944
CIÒ CHE IL
MARE SEPARA





LAURO
HOLDING

Dietro ogni
impresa di
successo
c'è qualcuno
che ha preso
una decisione
coraggiosa

Peter Ferdinand
Drucker



INDICE

• La Holding	8
• La struttura aziendale	10
• Timeline	12
• Aree di business	15
• Distribuzione geografica	16
• Carta dei Valori	18
• Highlights Gruppo Lauro	26
• Welfare aziendale	29
• Gestione caratteristica	31
• Holding e società controllate	33
• Società collegate	45
• Performance sociali	47
• Ricerca dei talenti	49
• Safety Management System	51
• La ricerca e lo sviluppo	53
• Nuove navi e refitting	55
• Performance ambientali	57
• Highlights economico-patrimoniali	60
• Agostino Lauro Institute	62
• Marketing e comunicazione	65
• La nostra storia	68
• La flotta	73
• La nostra famiglia	79
• I nostri servizi	81
• Viaggi inclusivi	83
• Life card	86
• Le nostre card	87
• Premi e riconoscimenti	89
• Convenzioni e accordi	91



LA HOLDING



Il Gruppo Lauro Shipping è uno dei maggiori player a conduzione familiare impegnati nel settore del trasporto marittimo passeggeri in Italia.

La sua storia inizia nel 1944 con Agostino Lauro, che ha reso operativo il primo servizio di collegamento nel Golfo di Napoli.

Oggi il Gruppo è **guidato dalla Lauro.it SpA** che - in modo diretto o attraverso le proprie controllate - è impegnato in attività di trasporto marittimo, cantieristica navale, innovazione tecnologica e accoglienza.

Oggi, Lauro.it è una realtà composta complessivamente da 20 società, con una flotta di **47 navi**, oggetto di un costante rinnovamento in chiave sostenibile, e un'utenza annua di circa **5 milioni di passeggeri**.

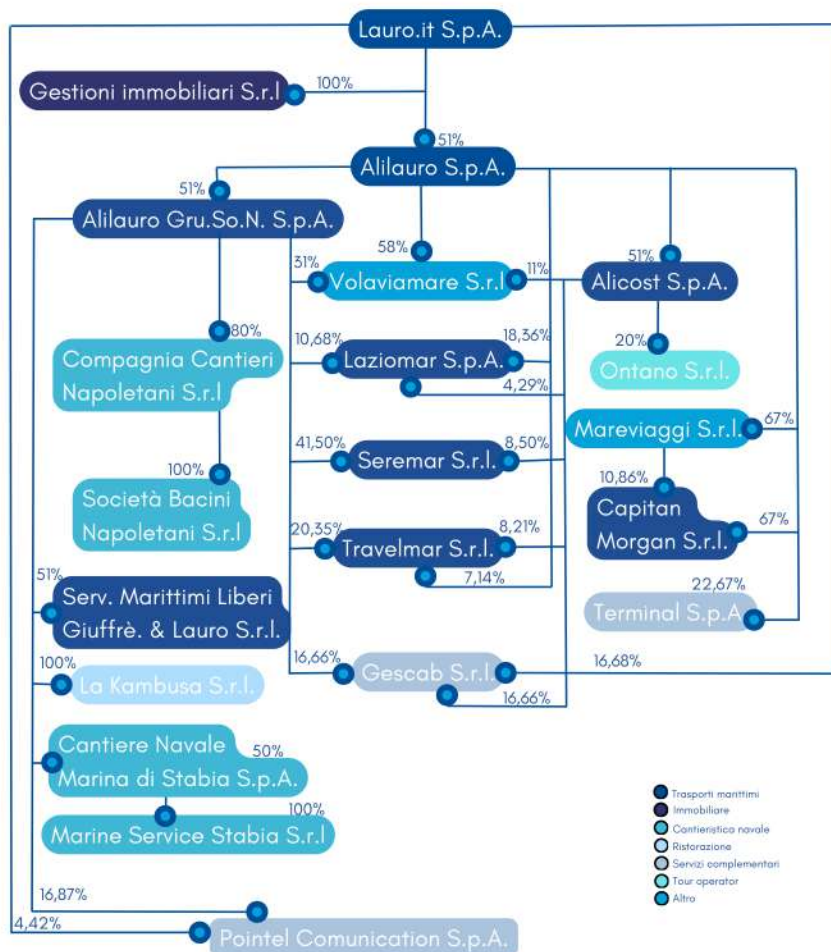
Collegamenti quotidiani di carattere annuale e stagionale servono l'isola d'Ischia, Capri, la Penisola sorrentina, la Costiera amalfitana con Amalfi e Positano e le isole Eolie, collegate con i porti di Napoli e Salerno.

Con importanti investimenti nella Stazione Marittima di Napoli, il gruppo è impegnato nel settore della cantieristica navale e del turismo, con la gestione diretta o indiretta di attività di carattere ricettivo o ristorativo.





LA STRUTTURA AZIENDALE



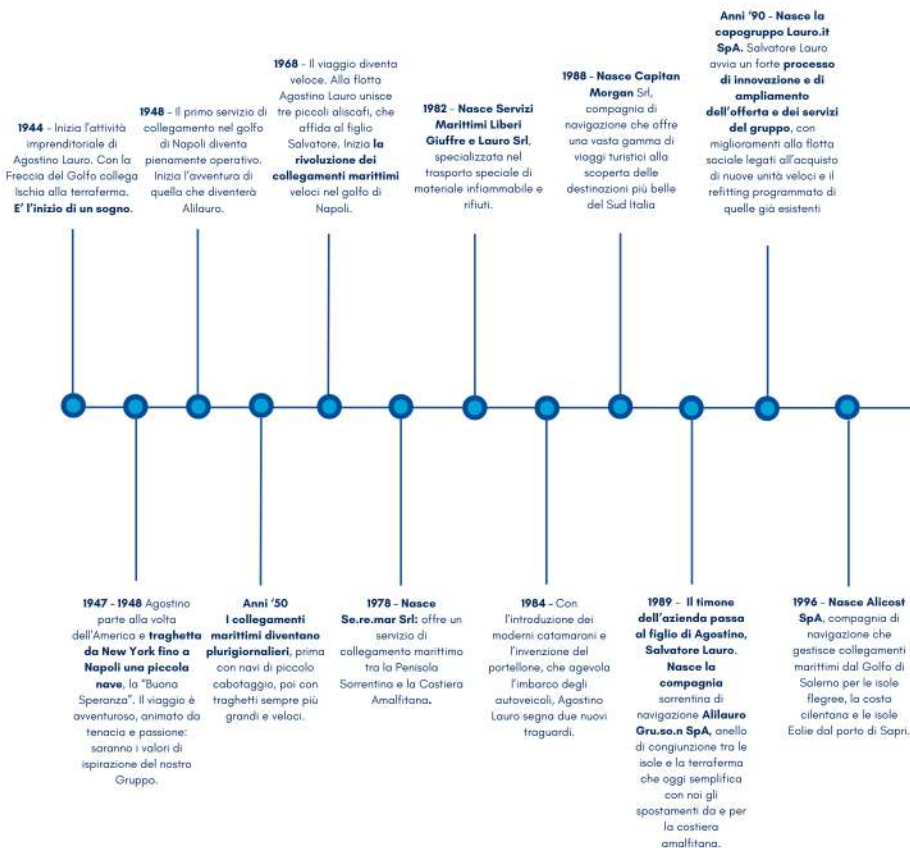
- Trasporti marittimi
- Immobiliare
- Cantieristica navale
- Ristorazione
- Servizi complementari
- Tour operator
- Altro





Giovanni A.
motorista Alilaura
a bordo del
DSC Nettuno Jet

TIMELINE



1998 - Nasce Pointel Communication SpA, specialista in soluzioni per la comunicazione integrata, la progettazione e la gestione delle piattaforme operative aziendali (e-business)

Anni 2000 - Da azienda di famiglia, **Lauro.it** diventa una holding globale un'ampia costellazione di società, consorzi e partecipazioni nelle iniziative più avanzate del traffico veloce marittimo e del turismo.

2002 - Nasce Volaviamare Srl, hub logistico della holding e titolare del marchio che contraddistingue la flotta del Gruppo.

2004 - Nasce Cantiere Navale Marina di Stabia SpA/Marine Service Srl: si occupa in particolare di attività di riparazione, refitting e pitturazione delle unità navali.

2012 - Salvatore punta sulle nuove generazioni, avvicinando le figlie Mariacristina e Mariasole ai meccanismi dell'azienda. Prende forma il primo "customer service" del golfo di Napoli

2018 - Con una riduzione consistente delle emissioni inquinanti e della rumorosità, torna in linea il monarca Celestino: il suo refitting, cui seguiranno quelli di tutte le altre unità, certifica **la scelta della compagnia di essere sempre più "green"**

1999 - Nasce Terminal Napoli SpA. Con la privatizzazione della Stazione Marittima di Napoli, prende forma uno dei più importanti terminal crocieristici del Mediterraneo.

2001 - Nasce la Compagnia Cantieri Napoletani Srl, specializzati sia nella manutenzione di natanti in legno e in ferro sia nella costruzione di nuove unità navali.

2003 - Nasce la compagnia di navigazione Alliauro SpA: diventerà presto leader nello scenario armatoriale italiano, assicurano collegamenti veloci tra Napoli, le isole del Golfo, la Costiera Sorrentina e la Costiera Amalfitana.

2010 - Nasce Laziomar SpA: gestisce il pubblico servizio di linea assicurando tutto l'anno i collegamenti marittimi tra i porti di Formia e le isole pontine.

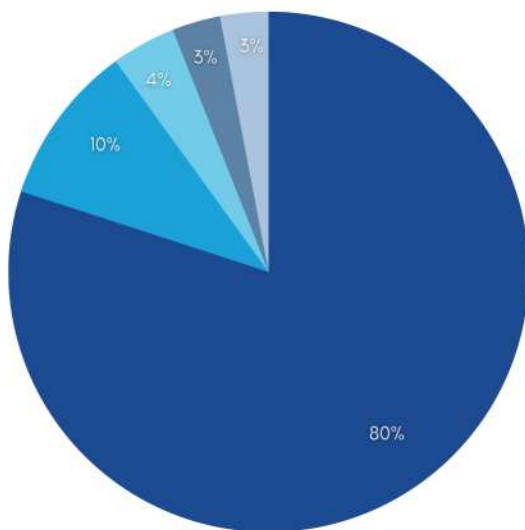
2017 - L'attenzione verso il welfare aziendale si traduce in percorsi interni di coaching e azioni di team building, nelle colazioni aziendali e in una serie di iniziative pensate per favorire il benessere dei collaboratori





AREE DI BUSINESS

Dal principale segmento di business, i trasporti marittimi, il Gruppo ha ampliato la sua presenza in molteplici settori, dalla Cantieristica Navale e Industriale all'Immobiliare, dai Servizi turistici alla Logistica. E' oggi attivo anche nel settore del trasporto merci, materiale infiammabile e rifiuti urbani (con collegamenti giornalieri sulla linea Napoli-Capri) e in misura residuale anche nel settore del diporto, attraverso le proprie sub holding controllate e partecipate. Una strategia di crescita che ha portato a una costante e continua diversificazione delle attività, con il raggiungimento di alti livelli di specializzazione nelle specifiche aree di business coinvolte e un significativo ampliamento del know-how aziendale.



- Trasporto marittimo 80%
- Noli 10%
- Attività immobiliari accessorie 4%
- Cantieristica 3%
- Mercci 3%



DISTRIBUZIONE GEOGRAFICA





Venezia

Croazia

Isole Pontine

Arcipelago Campano
Ischia, Capri e Procida

Costiera Sorrentina
e Amalfitana

Cilento

Isole Eolie

Malta

Napoli

Sorrento

Salerno

CARTA DEI VALORI



La nostra carta dei valori racconta chi siamo

Il nostro Dna e la nostra mission, la nostra identità e la nostra storia rispondono a una visione comune e condivisa con tutti i nostri collaboratori.

La nostra lunga storia di mare è, soprattutto, la storia di chi crede nell'evoluzione continua, nella predisposizione al cambiamento, nel desiderio di anticipare le grandi trasformazioni del mondo.



Le nostre radici, la nostra famiglia

Dal 1944 la nostra è la storia di chi sa guardare oltre: Agostino Lauro, il nostro fondatore, ha orientato la prua verso il futuro.

Da allora ci siamo evoluti, senza mai perdere i valori che avevano mosso lui verso sfide impensabili e che nel ricambio generazionale con Salvatore, suo figlio, e con la terza generazione dei Lauro, oggi al timone, hanno saputo rafforzarsi e consolidarsi.

Così oggi chi è con noi condivide una rotta che non cambia: immagina, anzitutto, che il mare unisce anziché dividere.

La famiglia si è certamente estesa, abbracciando una pluralità di collaboratori, e quello che un tempo fu il sogno di un uomo visionario è oggi diventato il progetto comune di una realtà dalle basi solide e condivise.

Mai, però, l'impresa ha sostituito il senso della famiglia.

Anche per questo chi oggi è con noi alimenta quella lunga storia di mare che, nel solco della continuità, porta avanti una missione ambiziosa e unica, nel suo genere: viaggiare verso il nostro primo secolo. Cambiando pelle, senza mai cambiare identità.



VLAVIAMARE
Alitra • Alilauro Gru.so.n • Alicos



Crediamo nel valore unico delle persone

Puntiamo sulle donne e sugli uomini.

Sulle loro specificità, sulle caratteristiche che li rendono unici.

Sono parte della nostra grande famiglia.

Di più: ne sono il segreto. Con loro condividiamo i valori di un'impresa nata per mettere in relazione luoghi e persone. È così che navighiamo insieme, uniti nella stessa direzione.

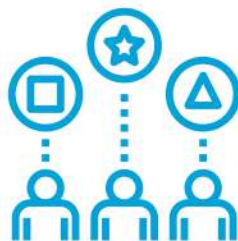


Creiamo ponti sul mare, non conosciamo confini.

Abbiamo aperto alle donne il settore armatoriale.

Lo abbiamo fatto con la profonda convinzione che sia solo il talento a definirci: la capacità di arrivare lontano non è legata a una questione di genere, ma di competenza, passione e intraprendenza.

Supportiamo le iniziative del nostro territorio, soprattutto quelle dei più giovani.



Sosteniamo la diversità, perché fa la differenza.

Crediamo che tutti abbiano diritto al proprio percorso di valorizzazione.

E che le differenze siano un valore aggiunto.

Anche per questo partecipiamo a progetti di inclusione, come quello dell'**Associazione Più**, inserendo nel nostro organico persone diversamente abili. Siamo convinti che ognuna, con le proprie inclinazioni e capacità, rappresenti un *plus* unico per la nostra azienda.





Ci impegniamo perché tutti abbiano diritto a un viaggio indimenticabile.

Comprendiamo cosa significhi un viaggio confortevole e non c'è giorno in cui non proviamo a migliorarci. Per le persone a mobilità ridotta. Per gli anziani. Per i bambini, che con noi trovano mondi da colorare e obblò attraverso i quali sentirsi protagonisti. Per le mamme e per i papà, perché il viaggio sia un'esperienza piacevole a 360 gradi, e per i loro figli, perché l'esperienza sia davvero indimenticabile.



Siamo al fianco delle destinazioni, dalla parte dei più giovani.

Investiamo nell'industria digitale, assistendo i giovani del territorio ad accedere agli incentivi statali per la creazione di nuove imprese e iniziative. Crediamo nella crescita delle nostre destinazioni e dei suoi talenti. Per questo, sosteniamo eventi e iniziative meritevoli.







Perseguiamo la rotta della sostenibilità,

mossi dal desiderio dell'innovazione.

Ci impegniamo quotidianamente a rendere la nostra flotta sempre più green ed efficiente, attraverso l'utilizzo di soluzioni tecniche all'avanguardia.



Osserviamo con attenzione le norme IMO sulle emissioni e il pacchetto Fit for 55.

Siamo animati dal desiderio di promuovere un consumo il più responsabile possibile. Puntiamo con forza su un modello che privilegia la ricerca sulle energie rinnovabili.

Lavoriamo per puntare sulla navigazione elettrica e siamo già da tempo orientati verso una navigazione priva di rumori ed emissioni, volta alla sostenibilità tanto quanto al comfort dei nostri passeggeri.

Amiamo il mare e ci impegniamo tutti i giorni per preservarlo e rispettarlo.

Come Agostino Lauro, il nostro fondatore, ci ha insegnato.



Puntiamo insieme a un orizzonte comune

Crediamo fermamente che il
mare ci insegni a collaborare per
un fine condiviso.

Il desiderio quotidiano di
raggiungerlo insieme è ciò che
contraddistingue la nostra
impresa. Da sempre.

**Solo così si costruisce una
lunga storia di mare**



HIGHLIGHTS GRUPPO LAURO

Un anno in numeri



Operazioni di refitting completo a nostre unità



Società collegate



Società controllate



Manutenzioni di unità in house



Destinazioni raggiunte dalle unità del gruppo



Unità navali trasporto passeggeri



Manutenzioni di unità non in house nei nostri cantieri



Collaboratori interni



Ispezioni del RINA





480

Navi da crociera al
Terminal di Napoli



500.000

Miglia annue
percorse dalle nostre
unità



1.200.000

Croceristi
nel Terminal di Napoli



5 milioni

Gasolio (in litri) trasportato
con il nostro servizio di
trasporto di merci
pericolose per le isole



5 milioni

Passeggeri trasportati
dalle unità del gruppo



9.700.000

Carburante (in litri)
destinato alle
imbarcazioni di
proprietà





WELFARE AZIENDALE



ALI-WELFARE

Abbiamo sviluppato politiche di welfare aziendale volte a garantire un ambiente di lavoro positivo e stimolante, che favorisca la crescita personale e professionale dei nostri collaboratori.

Siamo una delle prime realtà del Sud Italia ad aver puntato in modo così convinto sul welfare aziendale, ideando iniziative come le colazioni aziendali; piacevoli momenti di condivisione e confronto sia negli uffici una volta al mese che a bordo delle unità ogni due mesi.

Abbiamo creato una *zona relax* nel cantiere Marintecnica; stiamo progettando un asilo nido aziendale per aiutare le famiglie.

Abbiamo predisposto bonus economici per chi si sposa e per chi mette al mondo nuove vite. Crediamo fermamente che un'azienda con collaboratori felici sia più produttiva.

Ma soprattutto che sia la scelta giusta.

La sicurezza sul lavoro è una priorità assoluta: abbiamo adottato misure preventive per minimizzare i rischi e garantire un ambiente di lavoro sicuro e salubre; promuoviamo quindi la cultura della sicurezza, con adeguata formazione e attuazione di buone pratiche tra i collaboratori.

Se cogliamo segnali di stanchezza, tra di loro, siamo i primi a garantire pit stop adeguati.

Offriamo, inoltre, la consulenza costante di un coach aziendale interno che favorisce la formazione e programmi di aggiornamento per acquisire nuove competenze per rimanere al passo con le evoluzioni del settore, ma anche per cogliere eventuali segnali di stanchezza psicofisica e/o insoddisfazione.

Anche per questo mettiamo a disposizione dei collaboratori un supporto psicologico e di consulenza sulla gestione del tempo e dello stress.

WORK-LIFE BALANCE

Promuoviamo l'equilibrio tra lavoro e vita privata, con iniziative come orari flessibili, *smart working*, giorni di ferie aggiuntive e/o permessi speciali per eventi familiari importanti e supporto per la gestione delle responsabilità familiari.

CORPORATE SOCIAL RESPONSIBILITY

Coinvolgiamo i dipendenti in iniziative di responsabilità sociale, come programmi di volontariato e sponsorizzazioni di progetti ambientali o comunitari.

Riconosciamo e premiamo i collaboratori per il loro impegno, la loro creatività e i loro risultati, attraverso programmi di riconoscimento formali o informali, premi e incentivi.

Alilairo si impegna a garantire la sicurezza, l'integrità e la soddisfazione di tutti i collaboratori, promuovendo una cultura aziendale basata sulla sicurezza, la formazione, la flessibilità.

In sintesi, le politiche di welfare aziendale di Alilairo coniugano la ricerca del successo nel business con l'inderogabile benessere dei propri collaboratori, creando un ambiente di lavoro sostenibile e gratificante per tutti.

PROGETTI IN CORSO

Stiamo progettando, in collaborazione con Confindustria ed Unione Industriali, la piattaforma digitale "Ali-Welfare", accessibile a tutti i collaboratori. L'obiettivo è di aumentare il benessere dei dipendenti e dei loro familiari, efficientando tempo e risorse attraverso l'utilizzo di *flexible benefits*, rimborsi spese per cure mediche o socio assistenziali, *long-term care* ed agevolazioni per l'accesso a strutture ludico-sportive locali convenzionate.





GESTIONE CARATTERISTICA

Il Gruppo Lauro è uno dei maggiori player operanti nel settore del trasporto marittimo passeggeri nel Golfo di Napoli.

Nel corso degli ultimi anni, la holding ha consolidato la propria presenza sui mercati di riferimento, disponendo di aree destinate a biglietterie e pontili di ormeggio attraverso concessioni demaniali presso i principali porti raggiunti. A conclusione di un processo di integrazione verticale, finalizzato al monitoraggio delle varie fasi del processo produttivo aziendale e a perseguire obiettivi di efficienza economica e di ottimizzazione dei tempi e modalità di impiego della flotta, il Gruppo ha acquisito cantieri navali e diversificato le proprie strategie di investimento in settori complementari al proprio core business attraverso partecipazioni di collegamento. Strategiche sono, in particolare, le partecipazioni nel settore del trasporto marittimo passeggeri nelle società Laziomar SpA (33,33%), Travelmar srl (35,70%) e Seremar srl (50%), aziende con un valore medio di EBITDA del 25% i cui mercati di sbocco sono rappresentati rispettivamente da collegamenti nell'Arcipelago Pontino, in Costiera Amalfitana e nella Penisola Sorrentina.





Giuseppe N.,
Idraulico

HOLDING E SOCIETÀ CONTROLLATE



gestione caratteristica



Lauro.it SpA

Servizi Amministrativi/Gestione Partecipazioni

Lauro.it SpA è la nostra capogruppo: si occupa di coordinare le strategie della Holding uniformando i vari processi decisionali. La sua attività primaria è rappresentata da servizi amministrativi/contabili svolti a favore di tutte le società del Gruppo, con le quali opera in ragione di contratti di *service*. La società mette a disposizione delle proprie controllate diversi strumenti, tra cui il "Cruscotto" - un dispositivo di controllo e monitoraggio delle varie fasi del processo - insieme ad attività di formazione che coinvolgono in particolare il personale marittimo.

Alilauro SpA

Trasporto Marittimo Passeggeri Unità Veloci

Cantieristica Navale

Alilauro S.p.A. è una realtà operante nel settore dei collegamenti marittimi, che effettua le proprie tratte nel Golfo di Napoli e da/per le Isole Eolie. Fondata nel 1944 da Agostino Lauro, la *subholding* - controllata diretta del Gruppo - ha nel suo lungo percorso di vita consolidato e ampliato le sue competenze dando luogo ad un complesso processo evolutivo che le garantisce, oggi, un ruolo di primo piano nello scenario armatoriale italiano. Detiene il controllo diretto delle società Alilauro Gru.so.n SpA, Alicost SpA e Capitan Morgan srl: ciascuna di queste società di trasporto marittimo fa riferimento a uno specifico mercato di sbocco.

All'interno del brand Alilauro, **Marintecnica** ingloba le attività di un cantiere navale e di un'officina meccanica con oltre dieci anni di esperienza nel cuore del porto di Napoli, a poche centinaia di metri dagli scali turistici. È stata fondata come un'unità tecnica e operativa separata, inizialmente al servizio esclusivo delle società di navigazione del Gruppo Lauro.it, segnalandosi per la sua competenza nella risoluzione rapida di problemi tecnici.





LAURO
MILANO

RITL

Pasquale B.,
carpentiere e gruista



Alilauro Gru.so.n SpA
Trasporto Marittimo Passeggeri Unità Veloci

Nei primi anni '90, la Alilauro SpA si è unita al gruppo sorrentino di navigazione GRU.SO.N S.R.L dando vita alla Alilauro Gruson S.p.a: un anello di congiunzione tra le isole e la terraferma che oggi semplifica, insieme a tutto il Gruppo, gli spostamenti da e per la costiera amalfitana, il Golfo di Napoli e le sue splendide isole. Per tutte le tratte all'interno del golfo partenopeo e salernitano, Alilauro Gru.so.n mette inoltre a disposizione dei suoi clienti servizi di Charter e Noleggio, trasformando le proprie imbarcazioni in location esclusive per qualsiasi tipo di evento.



Alicost SpA
Trasporto Marittimo Passeggeri Unità Veloci

L'Alicost SpA, che dispone di una flotta composta da 5 monocarena, un HSC e un aliscafo, garantisce collegamenti marittimi veloci ed efficienti tra il Golfo di Salerno (Salerno, Maiori, Minori, Amalfi, Positano) e la costa del Cilento (Agropoli, San Marco, Acciaroli, Casal Velino, Pisciotta, Palinuro, Camerota, Sapri), Napoli, le isole di Capri, Ischia e Procida fino ad arrivare alle Isole Eolie.





Nel 2019 il refitting del DSC Rosaria Lauro ha portato a un ringiovanimento commerciale dell'unità certificato in 20 anni: sono stati realizzati nuovi impianti elettrici, nuovi impianti idrici, ristrutturazione dello scafo, nuovi motori e generatori. Si è poi provveduto al rinnovamento dell'impianto di condizionamento, all'apposizione di nuovi macchinari idraulici, e alla nuova strumentazione in plancia e rinnovamento degli interni.



CAPITAN MORGAN

Capitan Morgan Srl - Trasporto Marittimo Passeggeri Unità Veloci

Dalle Isole Laziali delle Pontine fino alla Costiera Amalfitana, passando per le Isole Flegree e la Penisola Sorrentina, la compagnia di navigazione Capitan Morgan organizza ogni giorno una vasta gamma di esperienze escursionistiche, per consentire ai suoi clienti di apprezzare a pieno le bellezze del Sud Italia. Dotata di una flotta di motonavi innovative e funzionali, l'azienda del Gruppo Lauro unisce le capacità manageriali di un'impresa moderna con le profonde conoscenze di lupi di mare impegnati da anni a solcare le onde.

Servizi Marittimi Liberi Giuffrè e Lauro srl - Trasporto Merci, Rifiuti, Materiale infiammabile

La società Servizi Marittimi Liberi Giuffrè e Lauro Srl, controllata diretta della società Alilauro Gru.so.n SpA, effettua collegamenti marittimi nel Golfo di Napoli, in particolare sulla tratta Napoli-Capri, e provvede al trasporto speciale di materiale infiammabile, rifiuti e merci pericolose su rotabili e non, rientrando così a far parte dei processi di distribuzione dei prodotti industriali dell'Isola di Capri (es. autobotti/cisterne di varie capacità necessarie all'approvvigionamento energetico di GPL, metano, benzina, gasolio, rifiuti sanitari, chimici, radioattivi, esplosivi, fuochi pirotecnici, ecc.).



SERVIZI MARITTIMI LIBERI
GIUFFRÈ E LAURO





urmet

SBRINATORE VETRI



POMPA VERRICELLO SINISTRA

POMPA VERRICELLO DESTRA





BACINI NAPOLETANI

Società Bacini Napoletani srl - Cantieristica Navale

Insieme alla srl Compagnia Cantieri Napoletani e alla SpA Cantiere Navale Marina di Stabia, la Società Bacini Napoletani si occupa di costruzioni metalliche e non metalliche - esclusi i sedili per navi - per la cantieristica navale in un'ampia area a concessione demaniale all'interno Porto di Napoli e del Porto di Castellammare di Stabia.



Cantiere Navale Marina Di Stabia
servizi tecnici e cantieristici

Cantiere Navale Marina di Stabia SpA/Marine Service srl - Cantieristica Navale

Il cantiere nautico nasce nel 2007 e si sviluppa su un'area complessiva di 60.000 metri quadrati, con una darsena tecnica adibita alle operazioni di alaggio e varo di imbarcazioni fino a 60 mt. Il cantiere vanta ottime maestranze e competenze per rimessaggio, costruzione, refitting ed ammodernamenti di unità navali in legno, vetroresina, ferro o alluminio, di varia tipologia: commerciali, pleasure e militari.





LAZIOMAR

Laziomar SpA - Trasporto Marittimo Passeggeri/Rotabili

Gestisce il pubblico servizio di linea nell'Arcipelago Pontino, assicurando tutto l'anno i collegamenti marittimi tra il porto di Formia (e nel periodo estivo anche Anzio) e le isole pontine con una media di circa 390 mila passeggeri ogni anno, con un fatturato medio di circa 5 milioni.



Travelmar srl - Trasporto Marittimo Passeggeri

Nata nel 1998 con l'ambizioso obiettivo di realizzare il primo esperimento di metropolitana del mare, la Travelmar oggi connette via mare Salerno alle località della Costiera Amalfitana attraverso l'utilizzo di imbarcazioni veloci e confortevoli. La professionalità degli equipaggi e gli elevati standard qualitativi dei servizi offerti la rendono un punto di riferimento in Costiera Amalfitana per gli operatori turistici ed i flussi croceristi.

SM SEREMAR

Seremar srl - Trasporto Marittimo Passeggeri

Seremar è una compagnia di navigazione, operante dal 2016, che offre collegamenti tra la penisola sorrentina e la scenografica costiera amalfitana. Tocca i porti di Sorrento, Capri, Amalfi, Positano e Castellammare di Stabia, con una flotta moderna di aliscafi e un team qualificato di assistenza al passeggero.



Pasquale D.P., magazziniere

ASSET COMPLEMENTARI



Negli ultimi anni, il Gruppo ha ampliato la propria offerta di servizi nel settore turistico mediante la gestione di importanti alberghi e ristoranti. Importante, inoltre, è l'attenzione alle norme per la sicurezza del passeggero e alla continua ricerca di soluzioni aziendali tecnologicamente avanzate nell'ottica dell' **Impresa 4.0.**

HOLDING E SOCIETÀ CONTROLLATE Operanti nel settore accessorio



Lauro.it SpA

Coquille e Corte degli aragonesi

La Lauro.it S.p.a. detiene anche asset accessori nel settore immobiliare, sia in maniera diretta - attraverso il resort Conte degli Aragonesi, immobile di proprietà ubicato ad Ischia e destinato a struttura ricettiva, insieme al ristorante Coquille - che indiretta - attraverso la sub holding controllata Gestioni Immobiliari srl.

Volaviamare Srl - Immobiliare (Sedi societarie - Hub Passeggeri)

La Srl Volaviamare, titolare del marchio che contraddistingue la flotta del Gruppo Lauro, rappresenta l'hub logistico e del gruppo. Offre, inoltre, servizi tecnologici alle società del Gruppo in collaborazione con la Pointel Communication. Attraverso una concessione quindicennale, la srl dispone della Volaviamare HQ, immobile ubicato al Molo Beverello - nel quale sono stati accentrati il centro decisionale e le sedi amministrative di tutte le società del Gruppo e che è stata destinata soprattutto a centro di accoglienza dell'utenza in transito dal Porto di Napoli verso le Isole. L'immobile è in una posizione strategica, che potrà essere ulteriormente valorizzata attraverso i lavori di riqualificazione dell'intera area del Molo Beverello, con nuove prospettive di business.



La Kambusa srl - Struttura Ricettiva

Attraverso una concessione quadriennale, la srl La Kambusa dispone di un immobile destinato ad uso Ristorante/Bar all'ingresso del porto di Sorrento, oggetto di un fitto di ramo d'azienda.





SA2694

CAP

SOCIETÀ COLLEGATE



Operanti negli asset complementari



Terminal Napoli S.p.A.

Terminal Napoli SpA - Terminal Crocieristico Passeggeri

Alilauro detiene una partecipazione pari al 22,46% nella società Terminal Napoli SpA, che si occupa di tutte le attività connesse alla gestione della stazione marittima del porto di Napoli e dei servizi di supporto ai passeggeri sulle navi da crociera e sulle navi traghetto, nonché degli autoveicoli al seguito in arrivo o in partenza nell'ambito portuale connesso al molo angioino. Esercita queste attività su un'area in concessione demaniale per una durata pari a 30 anni e su una superficie complessiva di circa 88.867 mq.

Il Gruppo Lauro detiene una partecipazione pari al 22,46%. I passeggeri che mediamente transitano nel porto di Napoli sono circa 1.200.000, ed i ricavi connessi alla gestione del Terminal ed a tutti gli altri servizi accessori sono pari a circa 9.500.000, con un valore medio EBTIDA del 20% circa.



Gescab srl - Servizi di Bigliettazione - Agenzia Mandataria

La Società Gescab srl nasce nel 2009 e fornisce servizi di vendita biglietti marittimi per conto di società armatrici tra cui le subholding Alilauro SpA, Alilauro Gru.so.n. SpA e Alicost S.p.A. che collegano il Golfo di Napoli e di Salerno all'Isola di Capri.

Pointel Communication SpA - Servizi IT

Specialista in soluzioni per la comunicazione integrata - progetta, realizza, integra e gestisce la piattaforma operativa aziendale, intesa come infrastruttura di rete privata e pubblica, accesso ad Internet, politica di sicurezza della rete, gestione dei processi commerciali elettronici (e-business). La società ha inoltre sviluppato al proprio interno competenze specifiche nella realizzazione di sistemi di analisi, gestione e controllo delle reti (NMS), nonché nella progettazione di sistemi di sicurezza in ambiente internet.

Ontano Viaggi srl - Agenzia di Viaggio

Agenzia che opera sia come tour operator che al dettaglio per la pianificazione e la gestione di viaggi, tour e esperienze turistiche alla scoperta delle principali destinazioni della Campania.



Ermenegildo V., comandante,
tra i volti storici di Alilauro



PERFORMANCE SOCIALI

Le risorse umane sono da sempre il valore aggiunto del Gruppo

Il numero complessivo dei dipendenti appartenenti al Gruppo e alle subholding controllate (10) e partecipate (8) **ammonta a circa 400**, di cui il 60% è composto dal personale navigante, il 13% dal personale del settore cantieristico, l'11% dal personale amministrativo ed il restante 16% dal personale di supporto.

Nella nostra visione di Gruppo, il capitale umano, la sua esperienza, umanità e professionalità rappresentano l'elemento distintivo e quello che maggiormente determina la qualità dei nostri servizi. Oltre all'ottimizzazione nell'impiego dei fattori produttivi, infatti, **la strategia che il nostro management ritiene vincente riguarda la valorizzazione del personale presente in azienda.**

I processi di selezione e gestione delle risorse umane sono applicati dalle società appartenenti al Gruppo secondo i principi di meritocrazia, equità e trasparenza, senza distinzioni di genere, età, nazionalità, origine etnica, credo religioso e orientamento sessuale. Qualsiasi forma di discriminazione è esplicitamente vietata in tutte le sue accezioni dai Codici Etici adottati dalla Holding e dalla sue partecipate.

Anche la valutazione della performance e gli avanzamenti di carriera sono oggetto costante di monitoraggio, nell'ottica della piena realizzazione delle pratiche di non-discriminazione.

Negli ultimi anni, abbiamo ringiovanito l'organico dei nostri collaboratori: collaboriamo con scuole, università ed enti di formazione per ricercare competenze, ma soprattutto profili di persone appassionate, che abbiano voglia di crescere con noi per un progetto comune. **Ciò che renderà eterna la nostra azienda è la cura che viene riservata al cambio generazionale:** l'esperienza di chi ci accompagna da tempo diventa essenziale per favorire l'inserimento dei nuovi talenti, e così via.

Nella visione di Gruppo, riteniamo fondamentali la divisione e il rispetto dei ruoli, ma ancor di più il desiderio di perseguire una rotta comune.

Proiettati verso lo stesso orizzonte.





Fulvio S., comandante

LO SCOUTING DEI TALENTI

Investiamo tempo e risorse nella ricerca dei nostri collaboratori.

Prima ancora delle *skills*, chiediamo *affinità elettive*: un apprezzamento per la nostra lunga storia di mare, che ha bisogno di nuovi interpreti, non dipendenti ma collaboratori e protagonisti.

Entrare nella grande famiglia di Alilauro vuol dire condividere con noi i valori di un'impresa nata per mettere in relazione luoghi e persone.

Ciascuna candidatura e ciascun curriculum vengono esaminati attentamente e valutate le qualifiche e potenziale idoneità per la posizione.

Perchè quel che ci piace fare è, soprattutto, valorizzare i talenti.

Talento deriva dal greco: in Grecia, *Talanton* era la bilancia.

In senso più ampio, il peso.

Ed è proprio questo il *talento*: il peso che diamo a noi stessi.

E' il valore che ci attribuiamo in ogni piccola o grande cosa della Vita.

Così, con chi già collabora con noi abbiamo un patto: vogliamo che tutti abbiano pari opportunità, dedichiamo la massima cura ai rapporti di stima e fiducia tra chi lavora.

Navighiamo nella stessa direzione. Amiamo confrontarci.

Crediamo che l'ambiente di lavoro debba essere confortevole e che il più bello dei mari sia quello che non abbiamo ancora navigato.

Nel caso in cui il profilo di un candidato non risponda alle nostre esigenze del momento, ci piace garantire che continueremo a monitorare ciascuna candidatura. Perchè siamo certi che ciascuno abbia almeno un talento che, proprio come la legna di un camino, non abbia bisogno che di una piccola scintilla per brillare.





I sorrisi di Armando D.I.,
primo ufficiale,
e Salvatore C.,
responsabile di banchina
al Molo Beverello

SAFETY MANAGEMENT SYSTEM



Il team e i suoi obiettivi nella sicurezza

Il **Safety Management System** è un sistema manageriale pensato per migliorare la sicurezza a bordo delle navi e prevenire l'inquinamento dell'ambiente attraverso controlli da parte del personale di bordo, del personale di terra e da parte degli ispettori.

Tutte le nostre attività vengono svolte in ottemperanza alla nostra politica di sicurezza e protezione dell'ambiente (politica ambientale di cui al sistema ISO o EMAS - ECOLABEL), in conformità alle prescrizioni di cui all' International Safety Management Code (Codice internazionale sulla gestione della sicurezza marittima), adottato dall'IMO con la risoluzione A.741 (18).

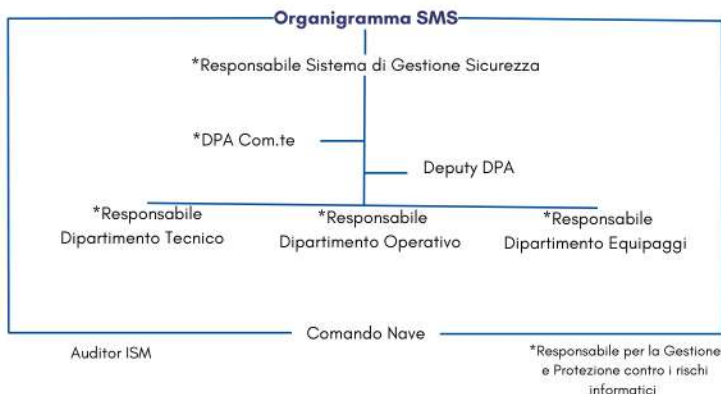
Oggi il nostro Gruppo mira tutti i giorni a garantire:

Una navigazione sicura. Il trasporto dei passeggeri via mare ha elevati standard di sicurezza, come previsto dalle normative nazionali e internazionali, prevenendo danni alle persone fisiche e, naturalmente, perdite di vite umane in mare.

Una navigazione sostenibile. Miriamo a proteggere l'ambiente, in particolare quello marino.

Ma non ci fermiamo qui. Tutti i giorni ci accertiamo che gli ambienti di lavoro siano sicuri per i nostri collaboratori e che le unità e gli equipaggi siano protetti dal rischio delle conseguenze di pratiche illegali. E ancora: **manteniamo al massimo il livello di efficienza tecnica/sicurezza ed operativa delle unità.**

Ci preoccupiamo inoltre di fornire ai nostri collaboratori il *know how* necessario per affrontare le emergenze relative sia alla sicurezza che alla protezione ambientale. Il nostro team provvede costantemente alla valutazione dei rischi sulle unità. Non c'è giorno in cui non ci impegniamo a migliorare gli standard di formazione del personale navigante.





HSC Agostino Lauro Jet
e M/N Ischiamar
nei cantieri Marina di Stabia
a Castellammare

RICERCA E SVILUPPO



Dalla sostenibilità all'Industria 4.0

Avendo a cuore le sorti del pianeta, il **Gruppo Lauro** investe quotidianamente nella ricerca e nello sviluppo di nuove soluzioni sostenibili in un'ottica di riduzione dell'impatto delle sue unità sugli ecosistemi marini: un processo, questo, avviato ancor prima dell'entrata in vigore delle nuove normative.

Il Gruppo non si limita al *refitting* e alla rimotorizzazione di una parte consistente della flotta, che è oggi tra le più performanti e "green" del panorama nazionale, ma continua costantemente a promuovere e sostenere, con una serie di partner, studi di settore in grado di accelerare ulteriori evoluzioni nel settore dei collegamenti marittimi.

In particolare, in partnership con **Regent**, è allo studio la costruzione di idrovolanti che si occupino di trasporto costiero ad alta velocità: un progetto che avrà il suo primo output nel 2025.

Attività di collaborazione diretta sono inoltre promosse con **MTU**, che con i suoi oltre 100 anni di vita ha contribuito a scrivere una parte importante della storia del progresso tecnologico nel settore della propulsione diesel, con la startup innovativa **Sealence**, con **Volvo Penta**, leader mondiale nella fornitura di motori, sistemi di propulsione e generatori per applicazioni industriali e marine, con l'azienda coreana Aron Flying Ship.

Nell'ambito della transizione verso l'**Industria 4.0**, inoltre, il Gruppo Lauro ha rafforzato l'interconnessione terra-mare disponendo già oggi di un "cruscotto" aziendale che consente il controllo delle informazioni dalle unità marittime direttamente da remoto grazie all'interconnessione tra motori/attrezzature e una piattaforma che riceve e invia informazioni, portando avanti l'ammodernamento della flotta in aderenza al "Piano Nazionale Transizione 4.0".

Il processo di digitalizzazione del Gruppo intende inoltre aprire all'**Intelligenza Artificiale**, con l'installazione sulle unità un assistente di bordo che in grado di suggerire la rotta migliore in termini di tempo e consumi, tenendo conto di tutte le possibili variabili, in primis le condizioni meteomarine.





Drame, carpentiere

NUOVE NAVI E REFITTING

Per una navigazione sempre più efficiente

Le linee guida strategiche del Gruppo vanno nella direzione di un costante ringiovanimento ed adeguamento della flotta, operazione che prevede una continua attenzione alle innovazioni tecnologiche, driver importante verso la sostenibilità. Oggi la nostra priorità è quella di immaginare le nostre unità sempre più performanti, sicure e veloci. Per farlo prevediamo un costante refitting della flotta che consente un upgrade delle unità, a turnazione, senza alcun disagio per l'utenza. Oggi tra i fiori all'occhiello del Gruppo figurano l'ottimizzazione del TRIM e l'attenta gestione dei rifiuti, a bordo e a terra, il sistema di trattamento delle acque avanzato e l'utilizzo di vernici antivegetative. Adottati già nel periodo della pandemia, i filtri HEPA installati a bordo delle unità marittime consentono un rinnovamento dell'aria a bordo ogni 3 minuti, garantendole una purezza al 99.7%, come in una sala sterile.



**Ottimizzazione
del TRIM**



**Sistema
di trattamento
delle acque
avanzato**



**Gestione
dei rifiuti**



**Illuminazione
a LED**



Filtri HEPA



**Energia
da terra
a nave**

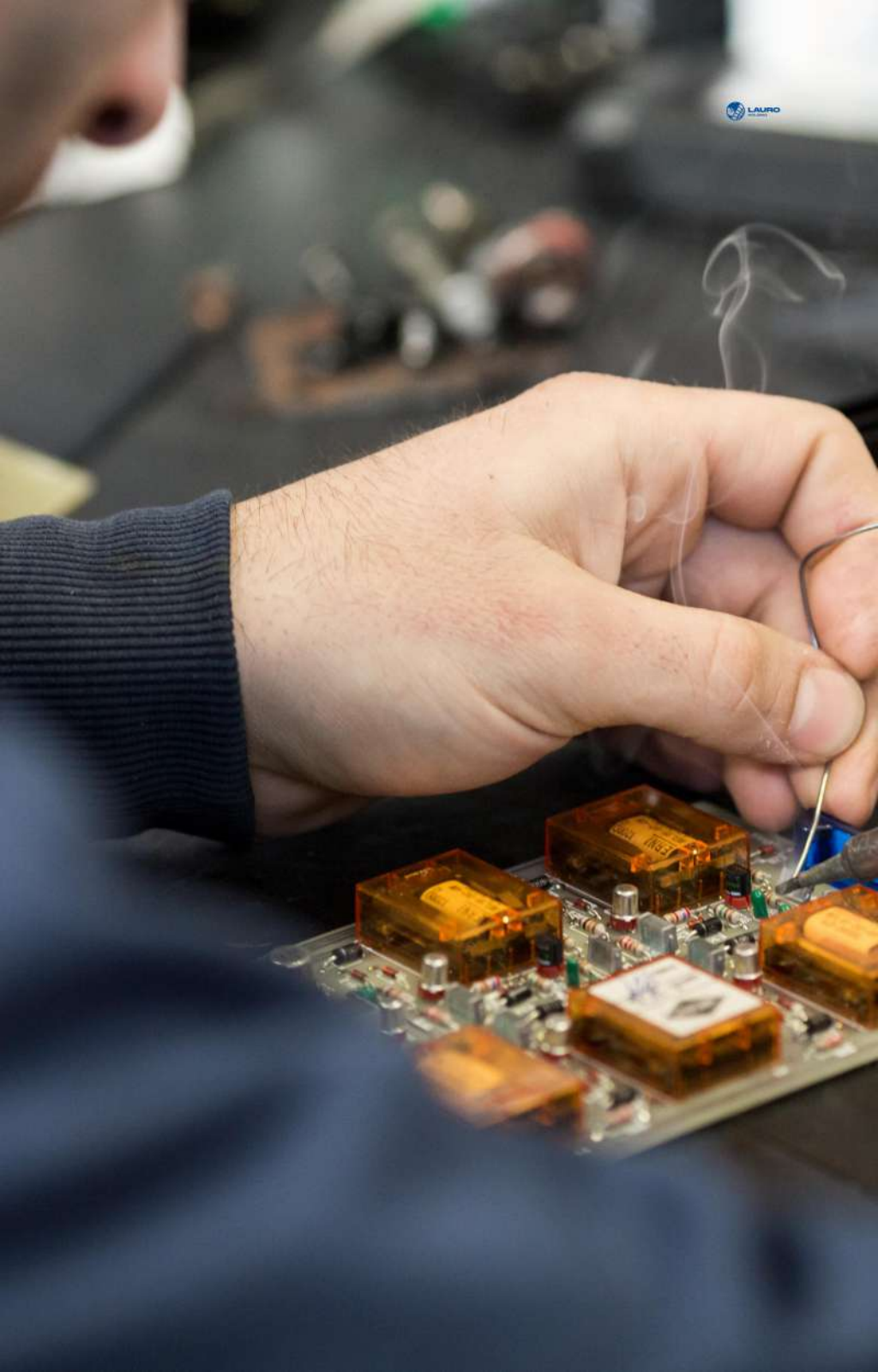


**Efficienza
energetica**



**Vernici
antivegetative**





PERFORMANCE AMBIENTALI

Il Gruppo Lauro ha da sempre a cuore una politica sensibile alla tutela dell'ambiente e attenta al risparmio energetico.

La **tutela ambientale** fa parte dei valori principali connessi alla mission del Gruppo, che perseguiamo attraverso la promozione di attività e processi il più possibile ecocompatibili, l'utilizzo di criteri sostenibili e tecnologie avanzate ed efficienti dal punto di vista energetico, ma anche attraverso la valutazione dell'impatto ambientale delle nostre unità e di tutte le attività aziendali, e l'implementazione di adeguati sistemi di gestione e monitoraggio.

Ci impegniamo quotidianamente a rendere la nostra flotta sempre più efficiente, confortevole ma soprattutto green mediante l'utilizzo di soluzioni tecniche all'avanguardia. Come il sistema **Ultraguard Antifouling di Terzago Robotics**: una tecnologia di nuova generazione che ci consente di migliorare le nostre prestazioni, garantendo la pulizia della carena di ogni unità e delle acque che navighiamo ogni giorno. Presto saremo in servizio con le imbarcazioni elettriche, orientati verso una navigazione priva di rumori o vibrazioni, emissioni inquinanti tra aria e acqua, ma soprattutto volta alla sostenibilità, tanto quanto al comfort dei nostri passeggeri.

In coerenza con l'anima green del Gruppo, promuoviamo una cultura aziendale orientata alla prevenzione di ogni forma di inquinamento ambientale. In particolare, tutto il personale appartenente al Gruppo è invitato dal management al consumo responsabile delle risorse naturali ed energetiche, oltre che al recupero, riciclaggio e smaltimento dei rifiuti prodotti. Attraverso le cosiddette **nanotecnologie** il Gruppo è attivo anche nella ricerca della diversificazione energetica: metanolo verde, idrogeno verde, ammoniaca, gas naturale liquefatto (Gnl) e nucleare - combustibili del futuro - hanno potenziali applicazioni nelle operazioni di pulizia dei materiali, nell'incremento della velocità delle unità e nella loro manutenzione.

Il Gruppo persegue inoltre l'obiettivo della **decarbonizzazione nel porto di Napoli**, da conseguire attraverso un mix energetico verde nel periodo di transizione, per poi fornire alla mobilità sostenibile di mare e di terra idrogeno verde come principale fonte energetica. Un percorso in grado di aprire la strada a un sistema portuale sostenibile in conformità agli obiettivi nazionali ed europei





+ S.M. P. M. T. P. M.

PERSONE	AGOSTINO LAURO	AIRONE	ACADOLFO SET	ROSARIA LAURO	ANGELINA LAURO	CELESTINA	NETTUNO SET	PITA' DI TORO	ANNAMARIA LAURO	GIOVE SET
AGOSTINO LAURO SET	10/01/24	05/02/24	02/04/24	01/02/24	01/02/24	01/02/24	01/02/24	01/02/24	01/02/24	01/02/24
AIRONE SET	/	/	/	/	/	/	/	/	/	/
ACADOLFO SET	20/01/24	30/01/24	01/02/24	01/02/24	01/02/24	01/02/24	01/02/24	01/02/24	01/02/24	01/02/24
ROSARIA LAURO	25/01/24	25/01/24	01/02/24	01/02/24	01/02/24	01/02/24	01/02/24	01/02/24	01/02/24	01/02/24
ANGELINA LAURO SET	11/01/24	03/01/24	23/01/24	01/02/24	01/02/24	01/02/24	01/02/24	01/02/24	01/02/24	01/02/24
CELESTINA	03/01/24	03/01/24	02/02/24	02/02/24	01/01/24	21/01/24	01/02/24	01/02/24	01/02/24	01/02/24
NETTUNO SET	16/01/24	16/01/24	01/02/24	01/02/24	01/02/24	01/02/24	01/02/24	01/02/24	01/02/24	01/02/24
PITA' DI TORO	12/01/24	01/02/24	01/02/24	01/02/24	01/02/24	01/02/24	01/02/24	01/02/24	01/02/24	01/02/24
ANNAMARIA LAURO	03/01/24	02/01/24	01/02/24	01/02/24	01/02/24	01/02/24	01/02/24	01/02/24	01/02/24	01/02/24
GIOVE SET	14/01/24	01/01/24	02/01/24	01/02/24	01/02/24	01/02/24	01/02/24	01/02/24	01/02/24	01/02/24



Francesco I., armamento

Create your space

1.000	2.000	3.000	4.000	5.000	6.000	7.000
01/04/24	02/04/24	03/04/24	04/04/24	05/04/24	06/04/24	07/04/24
08/04/24	09/04/24	10/04/24	11/04/24	12/04/24	13/04/24	14/04/24
15/04/24	16/04/24	17/04/24	18/04/24	19/04/24	20/04/24	21/04/24
22/04/24	23/04/24	24/04/24	25/04/24	26/04/24	27/04/24	28/04/24
29/04/24	30/04/24	01/05/24	02/05/24	03/05/24	04/05/24	05/05/24
06/05/24	07/05/24	08/05/24	09/05/24	10/05/24	11/05/24	12/05/24
13/05/24	14/05/24	15/05/24	16/05/24	17/05/24	18/05/24	19/05/24
20/05/24	21/05/24	22/05/24	23/05/24	24/05/24	25/05/24	26/05/24
27/05/24	28/05/24	29/05/24	30/05/24	31/05/24	01/06/24	02/06/24
03/06/24	04/06/24	05/06/24	06/06/24	07/06/24	08/06/24	09/06/24
10/06/24	11/06/24	12/06/24	13/06/24	14/06/24	15/06/24	16/06/24
17/06/24	18/06/24	19/06/24	20/06/24	21/06/24	22/06/24	23/06/24
24/06/24	25/06/24	26/06/24	27/06/24	28/06/24	29/06/24	30/06/24
01/07/24	02/07/24	03/07/24	04/07/24	05/07/24	06/07/24	07/07/24
08/07/24	09/07/24	10/07/24	11/07/24	12/07/24	13/07/24	14/07/24
15/07/24	16/07/24	17/07/24	18/07/24	19/07/24	20/07/24	21/07/24
22/07/24	23/07/24	24/07/24	25/07/24	26/07/24	27/07/24	28/07/24
29/07/24	30/07/24	31/07/24	01/08/24	02/08/24	03/08/24	04/08/24
05/08/24	06/08/24	07/08/24	08/08/24	09/08/24	10/08/24	11/08/24
12/08/24	13/08/24	14/08/24	15/08/24	16/08/24	17/08/24	18/08/24
19/08/24	20/08/24	21/08/24	22/08/24	23/08/24	24/08/24	25/08/24
26/08/24	27/08/24	28/08/24	29/08/24	30/08/24	31/08/24	01/09/24
02/09/24	03/09/24	04/09/24	05/09/24	06/09/24	07/09/24	08/09/24
09/09/24	10/09/24	11/09/24	12/09/24	13/09/24	14/09/24	15/09/24
16/09/24	17/09/24	18/09/24	19/09/24	20/09/24	21/09/24	22/09/24
23/09/24	24/09/24	25/09/24	26/09/24	27/09/24	28/09/24	29/09/24
30/09/24	01/10/24	02/10/24	03/10/24	04/10/24	05/10/24	06/10/24
07/10/24	08/10/24	09/10/24	10/10/24	11/10/24	12/10/24	13/10/24
14/10/24	15/10/24	16/10/24	17/10/24	18/10/24	19/10/24	20/10/24
21/10/24	22/10/24	23/10/24	24/10/24	25/10/24	26/10/24	27/10/24
28/10/24	29/10/24	30/10/24	31/10/24	01/11/24	02/11/24	03/11/24
04/11/24	05/11/24	06/11/24	07/11/24	08/11/24	09/11/24	10/11/24
11/11/24	12/11/24	13/11/24	14/11/24	15/11/24	16/11/24	17/11/24
18/11/24	19/11/24	20/11/24	21/11/24	22/11/24	23/11/24	24/11/24
25/11/24	26/11/24	27/11/24	28/11/24	29/11/24	30/11/24	01/12/24
02/12/24	03/12/24	04/12/24	05/12/24	06/12/24	07/12/24	08/12/24
09/12/24	10/12/24	11/12/24	12/12/24	13/12/24	14/12/24	15/12/24
16/12/24	17/12/24	18/12/24	19/12/24	20/12/24	21/12/24	22/12/24
23/12/24	24/12/24	25/12/24	26/12/24	27/12/24	28/12/24	29/12/24
30/12/24	31/12/24					



ECONOMICO-PATRIMONIALI

Il Gruppo Lauro realizza mediamente un valore della produzione di circa 45 milioni di euro, di cui l'80% circa è legato al trasporto marittimo, il 10% a noli, il 4% attività immobiliari accessorie, il 3% di merci e il 3% circa all'attività cantieristica.

L'EBITDA medio normalizzato è di circa 10 milioni, con un'incidenza media sul valore della produzione (Ebitda Margin) che oscilla tra il 20 e il 23%.

Considerando le dinamiche del settore di riferimento, l'EBITDA è la configurazione di reddito più rappresentativa della capacità del Gruppo nel produrre flussi di cassa operativi (FCFO), data la scarsa rilevanza delle scorte di magazzino e con crediti di funzionamento che pesano sul fatturato caratteristico nella misura media del 3%, derivanti in particolare da noli attivi.

L'ampia capacità di autofinanziamento ha da sempre minimizzato il ricorso al finanziamento bancario anche durante fasi di rilevanti politiche di investimento (Capex), con un rapporto PFN/Ebitda sempre sostenibile.

Negli ultimi anni i flussi di cassa prodotti dalla gestione operativa sono stati ampiamente sufficienti a:

- soddisfare il fabbisogno della gestione corrente;
- ridurre l'indebitamento finanziario netto;
- perseguire strategia di crescita per linee esterne attraverso acquisizioni di partecipazioni strategiche.



Il 92% del fatturato è rappresentato da incassi: non si segnalano particolari criticità nella gestione dei crediti, se non limitatamente all'attività di noleggio.

AGOSTINO
LAURO *Institute*

AGOSTINO LAURO



La visione di un grande uomo di mare

Il nostro Gruppo opera nel ricordo di Agostino Lauro, l'armatore che più di tutti ha dato un impulso alle comunicazioni marittime tra le isole del golfo di Napoli e la terraferma: una figura di rara intraprendenza, un visionario e un pioniere.

Fu lui a fondare la compagnia Alilauro effettuando nel 1944 - a bordo del "Freccia del Golfo" - per la prima volta la linea turistica Ischia-Capri. Fu lui il primo in senso assoluto ad effettuare collegamenti giornalieri tra Ischia e Napoli, con corse in ogni ora della giornata, per garantire la continuità dei servizi senza nessun contributo economico e finanziario pubblico, mirando alla soddisfazione degli interessi di ciascun viaggiatore.

Nato a Ischia il 7 giugno 1917 da Salvatore e Celeste Minucci, fin da piccolo appassionato di mare, Agostino fu ribattezzato il secondo Cristoforo Colombo perché portò, salpando il 5 dicembre 1947, la "Buona Speranza" da New York a Napoli, attraversando gli Oceani con un viaggio avventuroso e approdando a destinazione il 18 febbraio 1948.

"Nelle nostre vene scorre il sangue di Cristoforo Colombo, quindi sono in grado di affrontare il viaggio", aveva assicurato l'armatore, affidandosi all'immagine sacra di San Giovan Giuseppe della Croce, il patrono dell'isola d'Ischia, la cui intercessione - si racconta - fu fondamentale per superare una spaventosa tempesta. "Appena giunti alle Gran Canarie ci siamo inginocchiati, abbiamo ringraziato Dio e ci siamo inchinati a baciare la terra", disse Agostino.

Ma Agostino Lauro ha avuto anche una visione strategica importante, ampliando con il tempo la flotta della compagnia di navigazione, acquisendo motonavi in legno poi modificate con intuizioni geniali: fu lui, per esempio, a creare il portellone per imbarcare gli autoveicoli. Ed è considerato, non a caso, il papà della continuità territoriale: con lui gli ischitani iniziarono ad andare in auto sulla terraferma, e a tornare anche di sera. Il tutto grazie a quelli che definisce "i mezzi con le ali".

Alla fine degli anni '80 anticipò ancora una volta il cambiamento: l'esigenza era divenuta quella di trasformare la capacità artigianale in una forza imprenditoriale. Decise allora di allargare la base azionaria a persone capaci, scelta che si sarebbe poi rivelata fondamentale per lo sviluppo e l'estensione della rete dei collegamenti in tutto il bacino del Mediterraneo: Sardegna, Corsica, Tunisia, Albania, Malta.

Una vita per il mare, conclusa proprio nel segno della "Freccia del Golfo", quasi un segno del destino: 2 gennaio 1989, partenza in direzione La Spezia per vedere in cantiere la "nuova" Freccia, un catamarano moderno. E di qui a Genova, per vedere l'Heidi, un traghetto. Stroncato da un infarto, il feretro arrivò a Ischia sulla motonave Angelina Lauro, suonarono tutte le sirene delle navi ormeggiate. Ai funerali giunsero 3000 persone, arrivarono a salutarlo anche dall'America e da Malta, fu intonato il "Requiem" di Verdi. I giornali diedero ampio risalto alla notizia. Indro Montanelli scrisse: "E' morto il re degli aliscafi del golfo di Napoli".





ISTITUTO AGOSTINO LAURO

L'Istituto Agostino Lauro è una realtà nata con l'obiettivo di incentivare il legame tra i giovani e il mare, nel segno della figura del fondatore di Alilauro.

Alla leggendaria e pionieristica figura di Agostino Lauro è legato oggi l'Istituto che, portando il suo nome, opera in particolare attraverso un costante dialogo con gli istituti scolastici superiori, favorendo l'incontro con il mondo del lavoro nel settore marittimo, sostenendo progetti virtuosi ed associazioni che operano nel settore sociale, istituendo borse di studio e un premio - il Premio Agostino Lauro - ai giovani più meritevoli e, in generale, promuovendo un approccio sostenibile con il pianeta mare.

L'Istituto è inoltre impegnato in una costante e profonda opera di approfondimento e raccolta di documenti storici legati allo sviluppo del comparto armatoriale nel golfo di Napoli, ritenendo la memoria una condizione irrinunciabile per lo sviluppo e la crescita delle attività armatoriali che intendano ispirarsi all'esempio di Agostino.

Ha di recente curato l'intitolazione dell'aula magna ad Agostino Lauro dell'istituto nautico Cristofaro Mennella di Ischia, dove un'ampia selezione di fotografie e documenti d'epoca tramanda alle nuove generazioni l'opera del fondatore di Alilauro.

L'Istituto Agostino Lauro è inoltre impegnato in una costante e profonda opera di approfondimento e raccolta di documenti storici legati allo sviluppo del comparto armatoriale nel golfo di Napoli, in parte tradotta anche nella partecipazione alle attività del Museo del Mare di Ischia: oggi più che mai, la memoria è considerata una condizione irrinunciabile per lo sviluppo e la crescita delle attività armatoriali che intendano ispirarsi all'esempio di Agostino.



MARKETING E COMUNICAZIONE



Il gruppo Lauro.it ha da sempre chiara l'importanza di una comunicazione costante ed efficace: oggi più che mai siamo ciò che comunichiamo.

Ci occupiamo direttamente di progettazione e presentazione di campagne di promozione, pianificazione di uscite pubblicitarie su media tradizionali, piano editoriale dei profili social delle singole realtà del gruppo.

Il nostro ufficio stampa, coordinato da un giornalista professionista con ampia esperienza maturata sul campo, genera contenuti, news e comunicati stampa che raccontano le iniziative del Gruppo e che, al contempo, favoriscono la crescita e la promozione delle destinazioni servite dalle compagnie marittime della holding. Insieme con il nostro team di marketing si occupa di organizzazione di conferenze stampa e interviste, sponsorizzazioni, eventi, manifestazioni e convegni, gestione delle relazioni con gli stakeholders.

Inoltre coordiniamo e gestiamo *in house* un insieme di risorse digitali che lavorano per avvicinare l'utenza generalista ai processi di acquisto e, in generale, alla crescita della brand identity.





Maria Grazia I. e Pasquale R.
rispettivamente addetto a marketing comunicazione
e responsabile dell'ufficio stampa



LA NOSTRA STORIA







"Gli obiettivi
raggiunti oggi sono
le imprese
impossibili di ieri"

Robert H. Schuller





Gianluca L.,macchinista



"Una nave è sempre
al sicuro sulla
terra, ma non è per
quello che è stata
costruita"

(Albert Einstein)



LA FLOTTA







"Le due cose più
importanti non
compaiono nel bilancio
di un'impresa:
la sua reputazione
e i suoi uomini"

Henry Ford



LA NOSTRA GRANDE FAMIGLIA

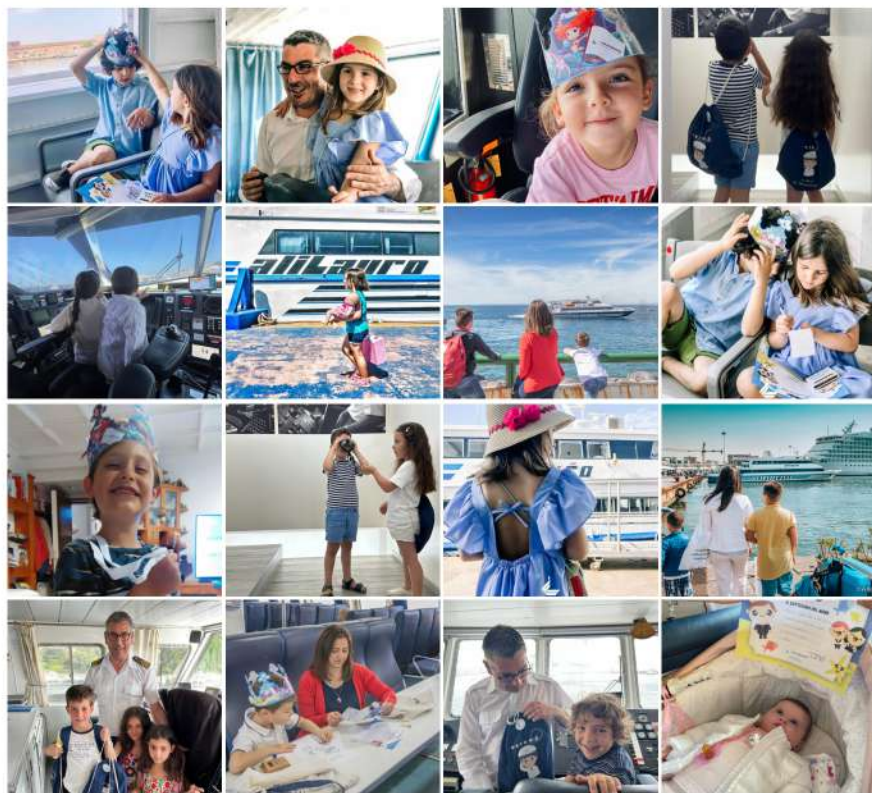




I NOSTRI SERVIZI

Alikids, dalla parte delle famiglie

La nostra *mission* è quella di rendere il viaggio più confortevole, comodo, rilassante e - perché no - entusiasmante a chi sceglie la nostra compagnia. Per questo abbiamo sviluppato negli ultimi anni una linea di servizi in grado di tendere una mano metaforica a mamme e papà di figli piccoli. A bordo delle nostre unità abbiamo predisposto fasciatoi funzionali alle esigenze dei neonati, nei principali porti delle nostre destinazioni è attivo un servizio di prestito gratuito di passeggini. Le buvette di bordo sono attrezzate per scaldare bevande e biberon. Ai nostri piccoli passeggeri regaliamo un kit di benvenuto con disegni da colorare e gadget variopinti. Vederli sorridere a bordo di aliscafi e catamarani è, per noi, la ricompensa più grande.





VIAGGI INCLUSIVI

Esperienze senza barriere

Abbiamo abbattuto ogni possibile barriera architettonica convinti che il viaggio sia un diritto inalienabile. Di tutti. Nei nostri porti e sulle nostre unità abbiamo personale espressamente dedicato alle persone con mobilità ridotta (PMR).

Operiamo trasferimenti *ad hoc* a bordo di un'auto elettrica di ultima generazione e dotiamo l'utenza che ne necessita di sedia a rotelle per le operazioni di imbarco e sbarco e, nel caso, per tutta la durata del viaggio. Lo facciamo perché siamo convinti che sia anche attraverso servizi del genere che si misura la civiltà di un Paese.

Le nostre hostess hanno sviluppato skills particolari anche a sostegno di utenti ipovedenti o ciechi.







LIFE CARD



Dalla parte di chi ha bisogno

Abbiamo da sempre a cuore la salute dei nostri utenti. E sappiamo che ci sono cure e visite mediche specialistiche che necessitano di trasferimenti frequenti dalle isole, Ischia in particolare, alla terraferma.

Così per i pazienti oncologici diretti negli istituti ospedalieri di Napoli e della regione abbiamo previsto un'opzione ad hoc, la Life Card, che consente loro di viaggiare gratis per il periodo di cura. La nostra è una scelta di responsabilità sociale: sulla scia dei valori che ci ha trasmesso il nostro fondatore **diamo un piccolo contributo a chi deve affrontare una battaglia quotidiana.**



LE NOSTRE CARD

A ciascun utente un vantaggio



Leggere l'esigenza della clientela, in particolare di una clientela eterogenea, è per il nostro Gruppo una inderogabile priorità, tradotta per esempio in una articolata profilazione di tessere e abbonamenti, in grado di favorire - anche con una scontistica particolarmente rilevante - l'utenza residente sulle isole, i pendolari e le famiglie.





Annachiara M.,
addetta customer service

PREMI E RICONOSCIMENTI



Confindustria Awards for Excellence Andrea Pininfarina

Nel 2010 Alilauro ha ottenuto l'attestato di Eccellenza come impresa campione della valorizzazione del territorio. Il riconoscimento è stato assegnato da Emma Marcegaglia, allora presidente di Confindustria.



Premio "Industria Felix - L'Italia che compete"

Alilauro Gruson è stata indicata tra le 10 top imprese con sede legale in Italia per performance gestionali e affidabilità finanziaria del settore Logistica e Trasporti. L'Alta onorificenza di bilancio del "Premio Industria Felix - L'Italia che compete" è un riconoscimento assegnato sulla base di criteri oggettivi, che tiene conto di un algoritmo di competitività (valutato sulla base dei bilanci depositati), del Cerved Group Score (l'indicatore di affidabilità finanziaria di una delle più importanti agenzie di rating in Europa) e del bilancio/report di sostenibilità.



Premio "Innovazione Smau"

Nel 2022 è stato assegnato ad Alilauro il Premio Innovazione Smau, che ogni anno viene riconosciuto a tutte quelle realtà - imprese e pubbliche amministrazioni - che hanno sviluppato progetti con impatti significativi sulla collettività o sull'ecosistema industriale del territorio.



Premio "Un Affare di Famiglia"

Alilauro è stata premiata nell'ambito di «Un affare di Famiglia» per la migliore storia aziendale nazionale». Il riconoscimento è stato assegnato nell'ambito dell'iniziativa dei Giovani Imprenditori di Confindustria dedicata ai passaggi generazionali di successo.



Premio "Italian Best Company 2023"

Alilauro è stata premiata tra le "Italian Best Company 2023" di Impresa Italiana. Il progetto, ideato dal Gruppo Marino Italia e supportato dall'Università Federico II, dal quotidiano "Roma" e da PMI International - Confederazione delle Imprese nel mondo, raccoglie il meglio delle storie di successo di uomini e donne, professionisti, imprenditori e icone sociali del territorio campano che possano essere d'esempio e stimolo per le giovani leve.





CONVENZIONI & ACCORDI



Alilauro e Trenitalia

Questo servizio consente di acquistare un unico biglietto combinato Trenitalia + Alilauro con destinazioni nel Golfo di Napoli e nella Costiera.

Stato maggiore della difesa

La convenzione garantisce uno sconto ai dipendenti militari e civili sull'acquisto dei collegamenti marittimi serviti per viaggi professionali e personali, con l'applicazione di tariffe agevolate (081/497.22.38 dal lunedì al venerdì, dalle ore 9:30 alle ore 17:30, mail: reservation@alilauro.it)

Ordine dei giornalisti

L'iscrizione all'Ordine dei giornalisti, elenchi professionisti o pubblicisti, dà diritto - quando adeguatamente dimostrata - a tariffe convenzionali su tutte le tratte servite dalla compagnia

Marina di Forio

I diportisti che ormeggiano negli spazi del Marina di Forio hanno diritto a una serie di agevolazioni sui ticket Alilauro. Il Marina di Forio offre posti barca perfettamente attrezzati da 6 a 40 metri, inseriti in un contesto di servizi urbani e specialistici

Marina di PortoSalvo

I diportisti che ormeggiano negli spazi di Ischia Risorsa Mare, una S.r.l. controllata direttamente dal Comune di Ischia ed è concessionaria dalla Regione Campania degli approdi della nautica da diporto nel porto di Ischia, hanno diritto a una serie di agevolazioni sui ticket Alilauro.

Elerent/Alilauro

Accordo di partnership con Elerent, una società impegnata nella mobilità ecosostenibile attraverso il noleggio di monopattini elettrici, E-Bike, scooter elettrici ed auto elettriche con la modalità "free floating" .

Cral ASMEL - Regione Campania e Olivetti

Alilauro ha attivato una convenzione con il Circolo Ricreativo Aziendale Lavoratori di ASMEL, Regione Campania e Olivetti che contano innumerevoli tesserati.

"Carta Giovani" - Comune di Sorrento

La Carta Giovani del Comune di Sorrento, rivolta alle persone di età compresa tra i 15 e i 35 anni, è nata per sostenere ed incentivare la crescita culturale del giovane, come la formazione, il lavoro, lo sport, offrendo al titolare opportunità di usufruire di sconti ed agevolazioni tariffarie sulle nostre unità, sulle tratte con Sorrento.





LAUREA

Antonio D'A., comandante



"Ci sono un sacco
di cattive ragioni
per avviare
un'impresa.
Ma c'è una sola
buona e legittima
ragione per farlo:
cambiare il mondo."

Phil Libin



THE NEW ERA
U.S.A.

alitalia

Maria S.,
segretaria d'amministrazione



armel

C 137
SP. AIR AIR T. 2
BSCV



- IN LINEA E TEST LUCI
- ALTER.M/P SN IN CARICA
- AVVIAMENTO MOTORE SN
- ARRESTO MOTORE SN
- CONTROLLO DAL PONTE
- CONTROLLO DALLA SALA MACCHINA
- LUCI QUADRO
- FRIZIONE SGRANATA
- FRIZIONE INGRANATA

DIMMER

COMANDI
L.O.C.A.



CH L.O. PRESS



D/BOW L.O. PRESS WATER TEMP M/E



O. TEMP.



M/E L.O. TEMP. K.M.W. PRESSURE



DIMMER



MOTORE SINISTRA



COVAR 71 905

COMANEN LOCALI

MOTORE DESTRA



26/03/22

0830	PO 76	> 172
	AN 46	
1040	AN 33	> 4 f
1040	PO 16	
1210	IS 222	
1445	NA 107	
1550	PO	>
	AN	
1745	AN	
1810	PO	>

LAURO
PROMOTIONS

allianza

Giorgio G.,
operatore di banchina



alilauro
Volaviamare • Lauro.it • Alilauro Gru.so.n • Allicost



LAURO
HOLDING

Company Profile

Lauro Holding

Coordinamento testi

Pasquale Raicaldo

Progetto Grafico

Maria Grazia Iacono

Foto

Orlando Faiola

Alessia Della Ragione

Francesco di Meglio

Stampa su carta

Carta patinata Simbol freelifelife satin 130gr

Copertina free libero satin 300gr

Cartiere Fedrigoni





Direzione amm.va:
Molo Beverello - Palazzina "Volaremare" s.n.c. 80135 Napoli

www.lauroholding.it
info@lauro.it