

Emesso da:
ALILAURO SPA

Approvato da:
Amministratore Unico

Data:
20.07.2020

Revisione:
0

Pagina
1

HSC "ANGELINA LAURO JET" N° IMO: 9216121

RELAZIONE TECNICA RELATIVA AI REQUISITI DI SICUREZZA PER LE PERSONE A MOBILITA' RIDOTTA



RINA - PSST 25309

Questo fascicolo è composto da
17 pagine inclusa la presente

RINA	Services
Approvato Approved <small>In conformità ai vigenti Regolamenti del RINA (In compliance with RINA Rules in force)</small>	
N. PSST0000025309	
15 OCT 2020 <small>Genova</small>	
 <small>Riccardo Sali</small>	

See letter: PSST/2020/00560/RSA

Emesso da: ALILAURO SPA	Approvato da: Amministratore Unico	Data: 20.07.2020	Revisione: 0	Pagina 2
HSC "ANGELINA LAURO JET" N° IMO: 9216121 RELAZIONE TECNICA RELATIVA AI REQUISITI DI SICUREZZA PER LE PERSONE A MOBILITA' RIDOTTA				

INDICE

- Stato delle revisioni
- Premessa- Piano di attuazione
- Caratteristiche dell'unità
- Requisiti di sicurezza per le persone a mobilità ridotta applicate in base alle linee guida dell'Allegato III del decreto legislativo N°52/2005
 1. Informazioni prima del viaggio – prenotazioni
 2. Accesso alla nave e mobilità all'interno della nave
 3. Ascensori
 4. Imbarco e parcheggio dei veicoli a bordo
 5. Requisiti per assicurare la mobilità a bordo delle PMR
 6. Sistemazione a bordo
 7. Alloggi e servizi igienici
 8. Cartelli indicatori e mezzi per comunicare messaggi
 9. Segnali di allarme specifici.

RINA - PSST 25309

Emesso da: ALILAURO SPA	Approvato da: Amministratore Unico	Data: 20.07.2020	Revisione: 0	Pagina 3
----------------------------	---------------------------------------	---------------------	-----------------	-------------

HSC "ANGELINA LAURO JET" N° IMO: 9216121

RELAZIONE TECNICA RELATIVA AI REQUISITI DI SICUREZZA PER LE PERSONE A MOBILITA' RIDOTTA

[illegible]

Emesso da: ALILAURO SPA	Approvato da: Amministratore Unico	Data: 20.07.2020	Revisione: 0	Pagina 4
HSC "ANGELINA LAURO JET" N° IMO: 9216121				
RELAZIONE TECNICA RELATIVA AI REQUISITI DI SICUREZZA PER LE PERSONE A MOBILITA' RIDOTTA				

PREMESSA – PIANO DI ATTUAZIONE

La presente relazione ha lo scopo di indicare le misure adottate per l'adeguamento alle normative per il trasporto di persone a mobilità ridotta (PMR).

- DIRECTIVE 2009/45/EC OF THE EUROPEAN PARLIAMENT AND OF THE COUNCIL of 6 May 2009 on safety rules and standards for passenger ships
- "Decreto Legislativo 8 marzo 2005, n. 52" on safety rules and standards for passenger ships
- IMO circular MSC/735 of 24 June 1996 "Recommendation on the design and operation of passenger ships to respond to elderly and disabled persons' needs"
- Italian "Circolare n. 10/SM" of 4 January 2007 about application of safety requirements for passenger ships and high-speed passenger craft related to persons with reduced mobility (PMR)
- Annex 2 of "Circolare n. 10/SM "Linee guida contenenti prescrizioni tecniche per agevolare l'accessibilità e la mobilità a bordo delle navi impiegate in viaggi nazionali marittimi da parte delle persone a mobilità ridotta"
- Italian R.D. 20 maggio 1897, n. 178. "Approvazione del regolamento che stabilisce le condizioni speciali richieste nelle navi addette al trasporto dei passeggeri" and its amendments and additions.

L'armatore riconosce come persone a mobilità ridotta "le persone che hanno particolare difficoltà nell'uso dei trasporti pubblici, compresi gli anziani, le persone con disabilità, le persone con disturbi sensoriali e quanti impiegano sedie a rotelle, le gestanti e chi accompagna bambini piccoli". Così come definito dall'art. 1 comma "o" della gazzetta ufficiale n. 144 del 08/06/2020.

L'unità in esame è un'unità veloce da passeggeri conforme al Codice HSC 1994 di categoria A : l'unità presta servizio di linea ed è adibita a viaggi nazionali.

L'unità, ai fini della presente normativa, è da classificare come NAVE ESISTENTE DI LIMITATA CAPACITA' in quanto costruita anteriormente al 1° luglio 2013 ed autorizzata a trasportare meno di 450 passeggeri pertanto **è stata adeguata per quanto ragionevole e possibile, in termini economici agli orientamenti del piano d'azione nazionale per l'applicazione dei requisiti di sicurezza per le Persone a mobilità Ridotta (PMR) nelle misure che si andranno di seguito a specificare.**

Il personale di bordo è stato formato in accordo a quanto contenuto nel punto F dell'allegato n°1 della circolare n° 10/SM del 4 gennaio 2007 (Ministero dei Trasporti), "Criteri per l'addestramento specifico del personale di bordo ai fini dell'assistenza alle persone a mobilità ridotta (PMR)" e cioè:

- informazione sulle persone a mobilità ridotta, con particolare riferimento alla disabilità;
- informazioni sugli ostacoli affrontati dalle PMR;
- procedure operative per rimuovere gli ostacoli affrontati dalle PMR;
- procedure operative da porre in essere da parte del personale per far fronte alle emergenze;
- istruzioni operative al personale per fornire assistenza, anche con speciali apparati ed ausili, alle PMR;
- istruzioni operative al personale sull'utilizzo di mezzi di ausilio alla mobilità.

Emesso da: ALILAURO SPA	Approvato da: Amministratore Unico	Data: 20.07.2020	Revisione: 0	Pagina 5
----------------------------	---------------------------------------	---------------------	-----------------	-------------

HSC "ANGELINA LAURO JET" N° IMO: 9216121

RELAZIONE TECNICA RELATIVA AI REQUISITI DI SICUREZZA PER LE PERSONE A MOBILITA' RIDOTTA

CARATTERISTICHE DELL'UNITÀ

Nome della Nave	Angelina Lauro Jet
Anno di costruzione	2000
Cantiere Costruttore	Marinteknik Shipbuilders "Singapore"
Costruzione N°	162
Materiale di Costruzione	Alluminio
Tipo di nave	Catamarano
Armatore	Alilauro S.p.a.
Numero Rina	88180
Numero IMO	9216121
Iscritta Matricola	2153 di Napoli
Nominativo Internazionale	III E 2
MMSI	247270100
Lunghezza F.T.	43,50 mt
Lunghezza P,P,	32,84 mt
Larghezza F.T.	11 mt
Immersione A.P.C.	1,45 mt
Altezza di costruzione	3.76 mt
Stazza Lorda	498 tonn
Stazza Netta	149 tonn
Classe	HSC categoria A
Aria Condizionata	SI
Portata Passeggeri	443
Equipaggio	7
Apparato motore	N°4 Motori -Caterpillar-3512 B-da 1454 Kw
Propulsori	2 Water Jet- MJP 650-DD + 2 MJP 650-DB (Booster)
Riduttore	ZF MARINE GmbH TIPO ZF 465
Stabilizzata	SI
Velocità massima e Consumo	35 Kts - 1300 lt /h
Ausiliari di Macchina	N° 2 Perkins 1006 TG2AM da 6 cilindri Kw 105,6 cadauno
Capacità Gasolio	13500 lt
Capacità Acqua Dolce	3500 lt
Mezzi di Salvataggio	N° 5 zattere di salvataggio da 102 pax N° 1 zattera di salvataggio da 50 pax N° 8 Salvagenti Anulari N° 480 Cinture di salvataggio Di cui 45 per Bambini. N° 12 cinture di salvataggio per infanti N° 1 Battello di emergenza N° 6 Tute di immersione
Servizio ristoro	N° 1 locale Bar
Servizi Igienici	6 + 1 (PMR)
Spogliatoio Equipaggio	N° 1
Dislocaimento nave vacante	151,081 tonn.
Possibilità di ormeggio	DR/SN/POPPA
Stazione Radio	G.M.D.S.S. - AREA A1

RINA - PSC 25309

Emesso da: ALILAURO SPA	Approvato da: Amministratore Unico	Data: 20.07.2020	Revisione: 0	Pagina 6
HSC "ANGELINA LAURO JET" N° IMO: 9216121 RELAZIONE TECNICA RELATIVA AI REQUISITI DI SICUREZZA PER LE PERSONE A MOBILITA' RIDOTTA				

REQUISITI DI SICUREZZA PER LE PERSONE A MOBILITÀ RIDOTTA APPLICATE IN BASE ALLE LINEE GUIDA DELL'ALLEGATO III DEL D.LGS. N° 52/2005

1. Informazioni prima del viaggio – prenotazioni

Tutte le informazioni riguardanti la possibilità di accesso a bordo inerenti a persone con mobilità ridotta sono inserite all'interno del sito internet della società armatrice Alilauro S.p.a, (www.alilauro.it). Le stesse informazioni sono disponibili presso le biglietterie.

Nel caso di eventuale noleggio a scafo armato le informazioni di cui sopra saranno rese disponibili sul sito internet della Società noleggiatrice. In tal modo le PMR possono venire a conoscenza, già in fase di prenotazione e di bigliettazione, dei servizi offerti durante il viaggio.

A bordo sono affissi inoltre cartelli contenenti informazioni circa l'assistenza disponibili a bordo per le persone a mobilità ridotta.

PROCEDURA DI ASSISTENZA PERSONE A MOBILITA' RIDOTTA

All'imbarco le Persone a Mobilità Ridotta saranno accolte dal personale designato dal Comandante e riportato sul Ruolo di appello e specificamente istruito per dare informazioni generali sui servizi di bordo e sull'assistenza loro offerta.

Questa tipologia di passeggeri sarà assistita sia in caso di emergenza che periodicamente durante la navigazione.

Lo stesso personale indicato dal Comandante sarà a disposizione di questi passeggeri per assisterli ed accompagnarli fino allo sbarco.

ASSISTANCE PROCEDURES FOR PERSONS WITH REDUCED MOBILITY

At the embarkation, the persons with reduced mobility will be received by personnel designed by the master on Muster list ed instructed to give general information on the ship's service and on the assistance the ship's offer to them.

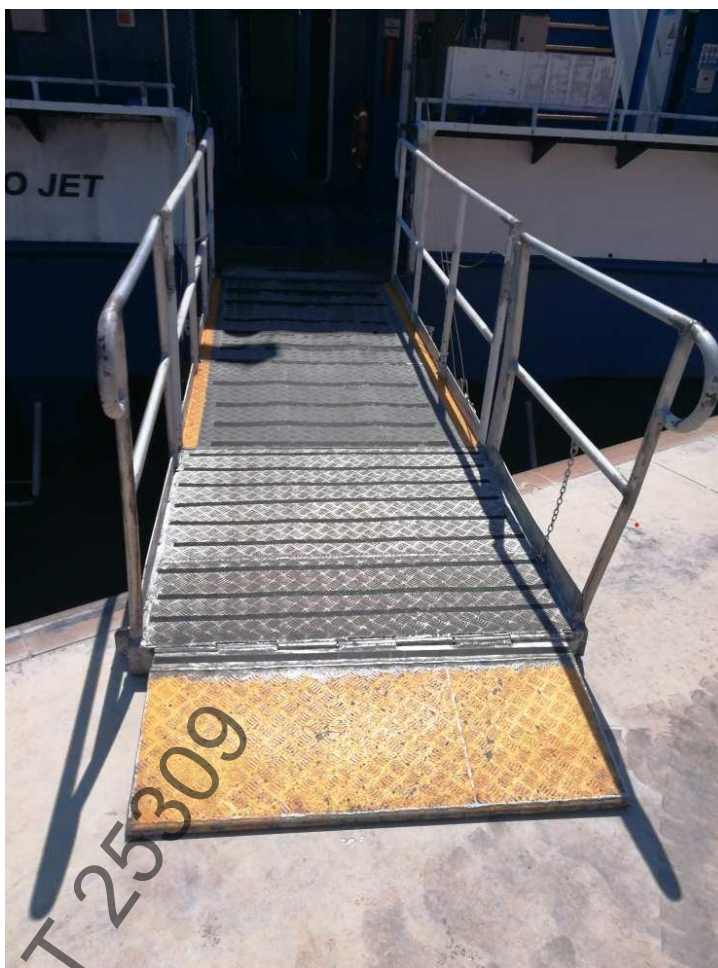
This kind of passengers will be assisted during the emergency situation and periodically during the voyage.

The personnel indicated by the Master will be at disposition of this passengers until the end of the voyage.

Emesso da: ALILAURO SPA	Approvato da: Amministratore Unico	Data: 20.07.2020	Revisione: 0	Pagina 7
HSC "ANGELINA LAURO JET" N° IMO: 9216121 RELAZIONE TECNICA RELATIVA AI REQUISITI DI SICUREZZA PER LE PERSONE A MOBILITA' RIDOTTA				

2. Accesso alla nave e mobilità all'interno della nave

L'accesso all'unità avviene mediante una apposita passerella poppiere, realizzata in alluminio dal cantiere costruttore. Le dimensioni della passerella sono tali da consentire l'accesso ad una persona che si trovi su una sedia a rotelle. Eventuali soglie o mastre presenti a bordo sono superate attraverso l'apposizione di rampe mobili.



Passerella poppiera

Esiste la possibilità di accesso all'unità attraverso ulteriori porte laterali mediante l'ausilio di passerelle in alluminio che si trovano a disposizione del mezzo nei porti di attracco e non viaggiano a bordo. In presenza di eventuali dislivelli tra la banchina e la passerella e tra la passerella ed il mezzo che non consente l'imbarco autonomo da parte di persone che si trovino su una sedia a rotelle, il personale di bordo debitamente qualificato ed addestrato per assistere le PMR in fase di imbarco e sbarco provvederà a fornire la dovuta assistenza.

Emesso da:
ALILAURO SPA

Approvato da:
Amministratore Unico

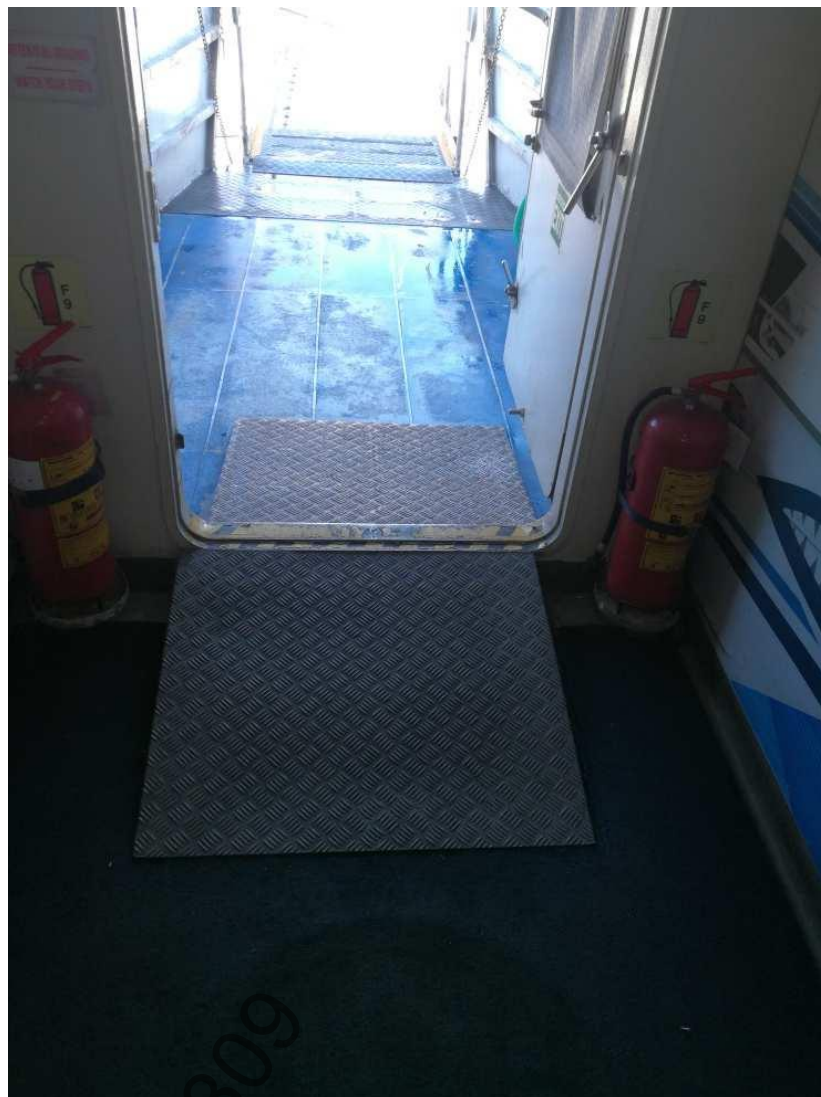
Data:
20.07.2020

Revisione:
0

Pagina
8

HSC "ANGELINA LAURO JET" N° IMO: 9216121

RELAZIONE TECNICA RELATIVA AI REQUISITI DI SICUREZZA PER LE PERSONE A MOBILITA' RIDOTTA



Accesso al salone passeggeri principale

In generale il layout delle zone di imbarco, la conformazione dei corridoi e degli spazi delimitati, tracciati tra file di poltrone, muniti di braccioli, senza spazi estremamente ampi provvisti di ostacoli sono tali da non creare sensazioni di disorientamento, irricognoscibilità dei luoghi o situazioni di pericolo e quindi tale da garantire l'accessibilità dell'ambiente (in autonomia).

In ogni caso il personale di bordo è specificamente addestrato e dedicato all'assistenza delle PMR sia in fase di imbarco e sbarco che durante la navigazione o in caso di emergenza. E' designato dal Comandante ed indicato sul Rulo di appello. Nell'ambito della gestione ISM dell'unità esistono specifiche procedure per la gestione delle PMR.

HSC "ANGELINA LAURO JET" N° IMO: 9216121

RELAZIONE TECNICA RELATIVA AI REQUISITI DI SICUREZZA PER LE PERSONE A MOBILITA' RIDOTTA

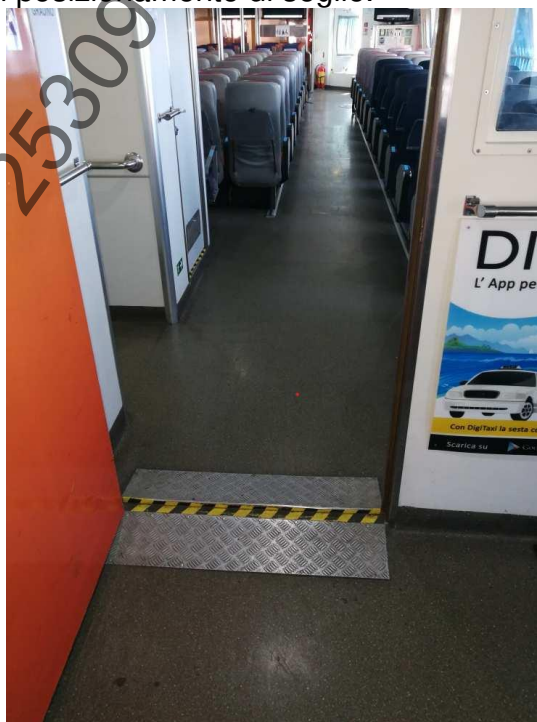


Avvisi di pericolo

I passeggeri trasportabili (443) trovano posto su due saloni passeggeri, tuttavia le sistemazioni per accogliere le PMR sono tutte concentrate sul ponte principale dal quale avviene l'imbarco e lo sbarco.

I corridoi del salone passeggeri hanno una larghezza tale da consentire ad una persona su sedia a rotelle l'accesso ai posti riservati ed il libero movimento all'interno del salone.

I posti riservati a persone con una ridotta possibilità motoria sono dunque facilmente raggiungibili senza la necessità di affrontare alcuna rampa di scale; eventuali dislivelli all'interno dell'unità sono superati con il posizionamento di soglie.



Corridoio passeggeri ponte principale laterale

Emesso da: ALILAURO SPA	Approvato da: Amministratore Unico	Data: 20.07.2020	Revisione: 0	Pagina 10
HSC "ANGELINA LAURO JET" N° IMO: 9216121 RELAZIONE TECNICA RELATIVA AI REQUISITI DI SICUREZZA PER LE PERSONE A MOBILITA' RIDOTTA				

2. Ascensori

L'unità in oggetto non dispone di ascensori, né ne è prevista l'installazione per renderla conforme alla presente normativa: le persone con mobilità ridotta, infatti, avranno accesso al solo ponte principale, dove è prevista la sistemazione dei posti assegnati imposti dal punto 6 dell'elenco dei requisiti di sicurezza.

3. Imbarco e parcheggio dei veicoli a bordo

L'unità non è adibita al trasporto di veicoli, essendo unità veloce trasporto passeggeri.

4. Requisiti per assicurare la mobilità a bordo delle PMR

L'unità è configurata in maniera da consentire l'imbarco e lo sbarco dei passeggeri attraverso punti di accesso di larghezza congruente con il transito delle PMR in generale ed in particolare delle persone su sedie a rotelle

Anche le dimensioni degli spazi a bordo consentono comunque il transito di una persona su una sedia a rotelle (solo ponte principale). Inoltre, per la mobilità dei passeggeri non vedenti ed ipovedenti si provvederà all'assistenza da parte dell'equipaggio.

Data la conformazione degli spazi di bordo e la disponibilità continua di personale dell'equipaggio in assistenza alle PMR è assicurato l'accesso in autonomia a tutti gli spazi a cui hanno accesso gli altri passeggeri come peraltro ampiamente descritto al punto 2.

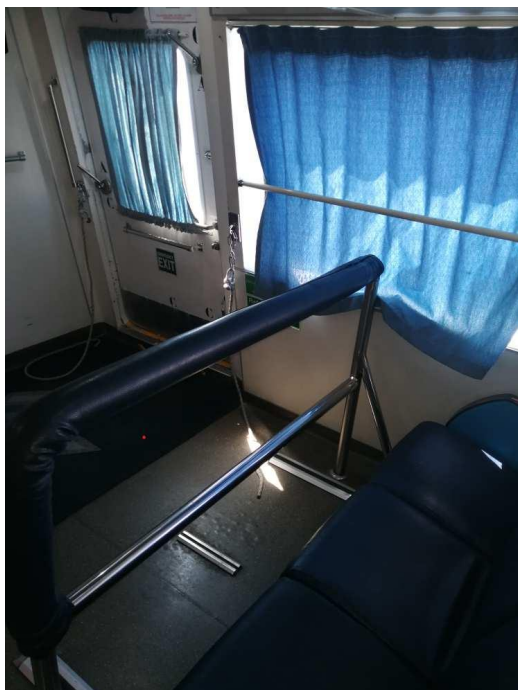
5. Sistemazione a bordo

Questo mezzo è autorizzato a trasportare 443 passeggeri pertanto, come previsto dalla normativa sono stati riservati ventidue (22) posti per PMR (cioè 4 posti ogni 100 o frazione di posti disponibili). Tali posti sono dotati di apposite maniglie/tientibene e configurati in maniera tale da essere spaziosi non meno delle altre poltrone esistenti a bordo. Gli eventuali sedili contigui anteriori sono facilmente rimovibili al fine di permettere facile accesso alle persone con mobilità ridotta

Inoltre sono previsti sei (6) posti per sistemazione sedia a rotelle collocati sul ponte principale in posizione idonea vicino agli altri passeggeri.

I posti riservati sono stati individuati preferendo le prime file del ponte principale, come si evince dal piano allegato alla presente relazione. Sono stati riservati proprio questi posti perché consentono uno spazio maggiore per le gambe, sono in prossimità delle porte di accesso a bordo (da considerare le limitate dimensioni dell'unità e del salone passeggeri) quindi facilmente raggiungibili e permettono a queste persone di viaggiare comodamente sedute vicino agli altri passeggeri. È stata scelta questa posizione anche perché consente, nei casi di necessità o emergenza, un immediato e più semplice intervento da parte dell'equipaggio ed una rapida evacuazione dell'unità.

Esistono cartelli o simboli ed eventuali poggiatesta per individuare i posti riservati alle PMR

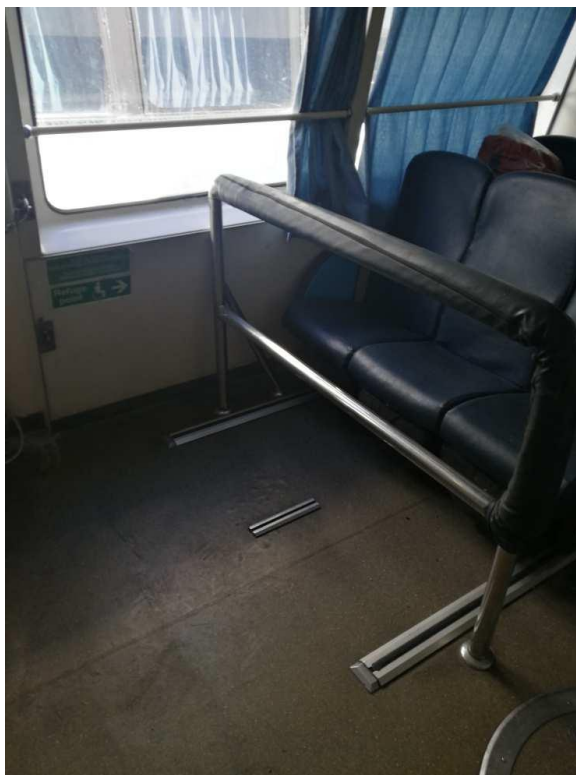


Posti riservati alle PMR

**POSTI RISERVATI ALLE PERSONE
A MOBILITA' RIDOTTA (PMR)**



RINA - PSST 25309



Sistemazione per sedie a rotelle

7. Alloggi e servizi igienici

L'unità non è dotata di cabine.

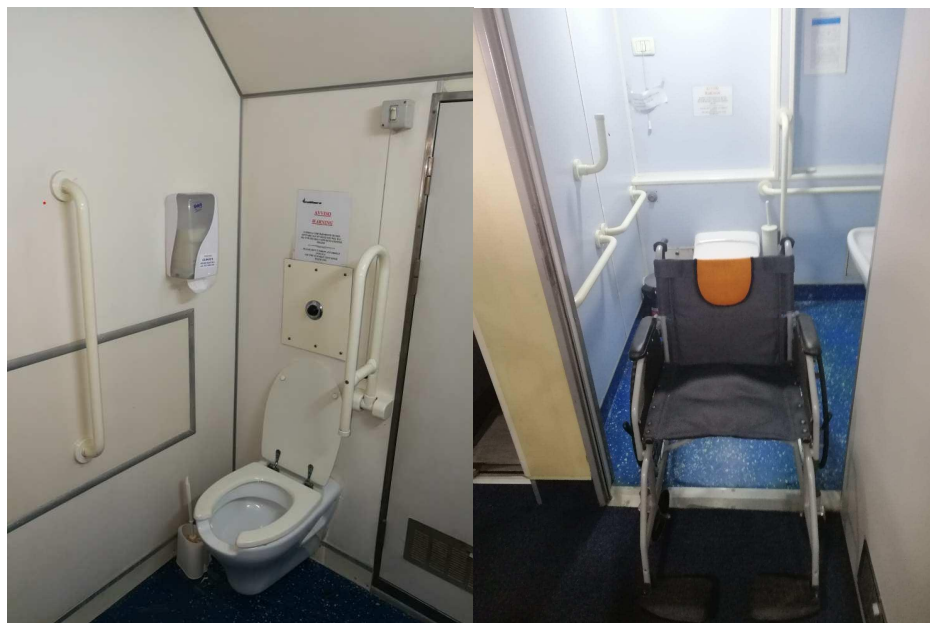
Il mezzo è dotato di 6 servizi igienici, in aggiunta è stato previsto a poppavia lato dritto del salone principale, è dedicato esclusivamente all'utilizzo da parte di persone su sedia a rotelle. Il bagno è in grado di accogliere una persona su sedia a rotelle ed è separato dagli altri e dotato di una targa identificativa. È dotato di lavandino e WC, inoltre per la disposizione interna si è tenuto conto dello spazio necessario per effettuare la manovra con sedia a ruote. Il locale è dotato di un maniglione per consentire un autonomo trasferimento alla tazza; il corrimano è fissato alla parete ed ha un diametro di 30 mm.

La tazza w.c. è di tipo a paratia, Il lavabo è senza colonna e dotato di rubinetto con manovra a leva, il sifone è del tipo accostato a parete. Il servizio igienico è dotato di uno specchio e dispenser per tovagliette asciugamani usa e getta.

Nel servizio igienico è presente, in prossimità della tazza w.c., un pulsante di chiamata da utilizzare in caso di richiesta di assistenza.

La porta di accesso ha un'apertura pari a 900 mm, verso l'esterno e, in caso di emergenza, sarà possibile aprirla dall'esterno.

Il corridoio antistante il servizio igienico è completamente libero da ostacoli e tale da garantire la possibilità di manovra della sedia a rotelle.



Locale igienico adeguato all'utilizzo per persone su sedie a rotelle

8. **Cartelli indicatori e mezzi per comunicare messaggi**

Tutti i cartelli indicatori e la segnaletica di bordo recanti informazioni per i passeggeri sono esposti in maniera tale da poter essere visibili anche alle PMR e alle persone diversamente abili.

Per i passeggeri non vedenti ed ipovedenti, le informazioni di sicurezza sono già fornite tramite messaggi registrati audio-video con l'aggiunta del linguaggio dei segni; qualsiasi altra comunicazione riguardante i servizi di bordo, possibili ritardi o cambi di programma potrà essere effettuata direttamente dal comando di bordo tramite l'impianto interfonico. Per i passeggeri non udenti le informazioni verranno trasmesse mediante messaggi redatti dal comando di bordo e distribuiti dal personale addetto.

A bordo sono presenti anche degli opuscoli contenenti le informazioni riguardanti la sicurezza, redatti in italiano ed inglese. Per una più immediata comprensione essi riportano dei disegni relativi al modo di indossare i giubbotti di salvataggio e alle uscite di emergenza.

RINA - PSS 1000

HSC "ANGELINA LAURO JET" N° IMO: 9216121

RELAZIONE TECNICA RELATIVA AI REQUISITI DI SICUREZZA PER LE PERSONE A MOBILITA' RIDOTTA



Video informazioni di sicurezza per i passeggeri integrato con linguaggio dei segni



Avviso. Restare seduti durante la navigazione

Emesso da: ALILAURO SPA	Approvato da: Amministratore Unico	Data: 20.07.2020	Revisione: 0	Pagina 15
HSC "ANGELINA LAURO JET" N° IMO: 9216121 RELAZIONE TECNICA RELATIVA AI REQUISITI DI SICUREZZA PER LE PERSONE A MOBILITA' RIDOTTA				

9. Segnali di allarme specifici.

Per quanto riguarda i sistemi di allarme gli avvisi sonori già esistenti sono integrati da segnali luminosi.

Il sistema di allarme prevede la possibilità di segnalare, da parte dei passeggeri, la presenza a bordo di un eventuale incendio a mezzo di appositi avvisatori manuali di chiamata dislocati nel salone. Questi pulsanti si trovano ad una altezza tale da essere facilmente raggiungibili da persone che si trovino su una sedia a rotelle.

Il sistema di sicurezza prevede che la segnalazione di un eventuale incendio avvenga acusticamente, tramite allarme sonoro, e visivamente, a mezzo di appositi lampeggianti.



Segnali luminosi per i casi di emergenza (incendio, allarme generale, evacuazione)

Tutte le indicazioni relative alla sicurezza sono fornite a mezzo di simboli a norma (simbologia IMO), il cui significato è facilmente intuibile anche da parte di chi abbia qualche disturbo dell'apprendimento.

L'equipaggio è stato istruito, tramite la frequentazione di uno specifico corso di addestramento, ad interagire, soprattutto nei casi di necessità o emergenza, con le persone che presentano disabilità sensoriali e con quelle che hanno disturbi nell'apprendimento.

Emesso da:
ALILAURO SPA

Approvato da:
Amministratore Unico

Data:
20.07.2020

Revisione:
0

Pagina
16

HSC "ANGELINA LAURO JET" N° IMO: 9216121

RELAZIONE TECNICA RELATIVA AI REQUISITI DI SICUREZZA PER LE PERSONE A MOBILITA' RIDOTTA

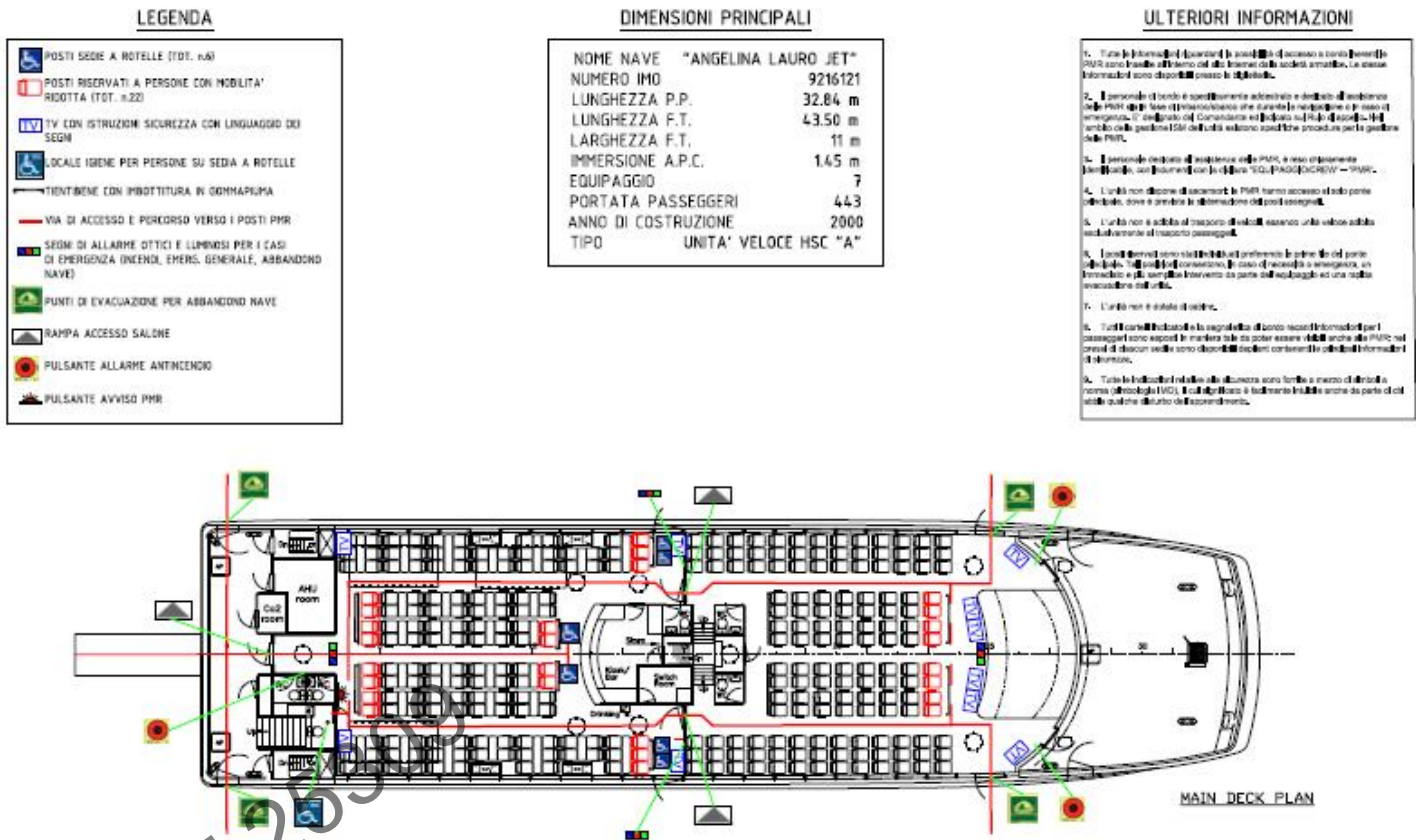
Considerato che durante la navigazione nessun passeggero può alzarsi dal proprio posto per ragioni di sicurezza, in caso di necessità le PMR possono rivolgersi al personale di bordo, facilmente individuabile tramite magliette riportanti la scritta CREW e targhette identificative con la scritta "PMR", per richiedere ogni tipo di assistenza.



Pulsante manuale di avviso antincendio

RINA - PSST 25309

PIANO GENERALE ALLEGATO ALLA RELAZIONE TECNICA



MultiService Group srl Sede legale: Molo Bovisello San, Palazzina Volturniana Sede operativa: Via Calata Marconi, vano N°4, molo 32, 80135 NAPOLI-ITALY		REGISTRO DI CLASSIFICA	N°
		RINA	R.I. 88180
HSC "ANGELINA LAURO JET"			
PIANO GENERALE PMR		DATA	REVISIONE
		00	162
E' vietata la riproduzione anche parziale e la consegna a terzi Reproduction of this drawing or consignments to a third party is forbidden		SCALA	